

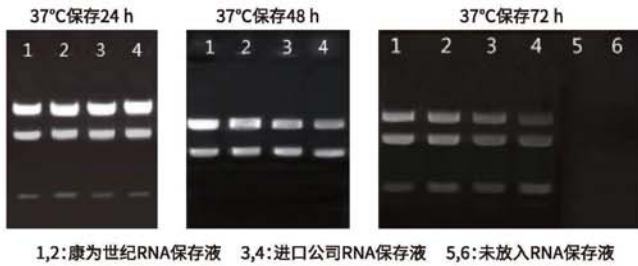
植物样本采集与保存、核酸提取试剂盒、全自动核酸提取仪、PCR/RT-PCR/qPCR

# 植物样本系列产品



## DNA/RNA样本保存液

- 适用于1 cm<sup>3</sup>组织块样本DNA/RNA的室温保存。
- 无需使用液氮或干冰，可直接使用本产品室温保存和长途运输样本。
- DNA/RNA保存：DNA样本室温条件下可保存长达1年以上；RNA样本37°C保存3天，18-25°C保存7天，2-8°C保存4周。
- 经该产品保存的样本可用于所有关于RNA的后续实验：包括总RNA的提取、microRNA的提取、mRNA的提取等。



37°C环境下,使用不同公司的组织样本RNA保存液保存样本,并对其进行RNA提取。

实验结果表明:康为组织样本RNA保存液具有更强的RNA保存能力。

## 样品采集标准卡

- **保存方便, 节省成本:** DNA样品可以在室温下长期运输和保存, 无需冷藏, 大幅度降低DNA运输和保存成本。
- **DNA完整性高:** 可使用提取试剂盒进行提取, 也可直接洗脱无需提取, 均可获得高质量的基因组DNA。
- **安全性高:** 对样品中致病微生物或病毒灭活, 避免对操作人员造成污染。
- **一次取样多次使用:** 一次取样可进行多种关于DNA的后续实验, 并且可以多次使用, 便于复查、复检。

可将植物汁液按压到采样环中,进行植物DNA的保存和运输

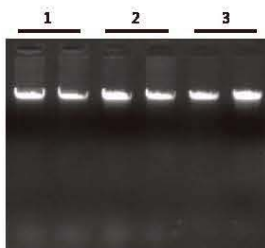


目录号	产品名称	规格	价格
CW0592S	RNA样本保存液	100 ml	¥ 298
CW0592M		500 ml	¥ 998
CW2689S	组织样本RNA保存管	10 tubes	¥ 198
CW2664S	样品采集标准卡	20 sheets	¥ 138
CW2664M		100 sheets	¥ 598
CW2663S	样品采集标准卡 (洗脱型)	20 sheets	¥ 178
CW2663M		100 sheets	¥ 788



## 新型植物基因组DNA提取试剂盒

- **无毒害**: 无需使用酚/氯仿抽提, 操作安全、环保。
- **纯度高、质量好**: 100 mg植物组织可提取3-30 μg高纯度的基因组DNA。
- **推荐应用**: 小麦、烟草、真菌、拟南芥、水稻、花生、黄瓜、菊花、玉米、土豆、葡萄、大豆、苹果等。



实验方法: 用康为新型植物基因组DNA提取试剂盒提取不同新鲜幼嫩样本, 100 μl Buffer GE洗脱, 取5 μl DNA样品上样, 1%琼脂糖凝胶电泳检测。

1: 大豆叶片; 2: 拟南芥叶片; 3: 水稻叶片。

使用CW0531 新型植物基因组DNA提取试剂盒提取不同样本的基因组DNA电泳图

## 磁珠法植物DNA提取试剂盒

- **快速**: 提取速度快, 仅需30 min即可完成基因组DNA提取。
- **高纯度**:  $OD_{260/280}$  比值在1.8-2.0之间, 提取的DNA可用于克隆、定量PCR、芯片分析及二代测序等。
- **高通量和高容忍度**: 可与液体工作站、磁珠法自动纯化系统匹配使用, 大规模提取大大降低了工作量和人为误差。

样本号	浓度 (ng/μl)	$OD_{260/280}$	$OD_{260/230}$
植物样本1	307.5	1.97	2.03
植物样本2	328.2	1.94	1.97
植物样本3	279.1	1.88	1.96
植物样本4	294.8	1.82	2.07

使用CW2528 磁珠法植物DNA提取试剂盒提取不同样本的基因组DNA结果

目录号	产品名称	规格	价格
CW0531S	新型植物基因组DNA提取试剂盒	50 preps	¥ 398
CW0531M		200 preps	¥ 1258
CW2528S	磁珠法植物DNA提取试剂盒	96 preps	¥ 1398
CW2298S	通用型柱式基因组DNA提取试剂盒	50 preps	¥ 398
CW2298M		200 preps	¥ 1298
CW0556S	快速DNA提取扩增试剂盒	50 preps	¥ 258
CW0553S	植物基因组DNA提取试剂盒	50 preps	¥ 398
CW0553M		200 preps	¥ 1258

## 全能型植物RNA提取试剂盒

- **通用性强**: 独特的裂解液配方充分裂解细胞或组织, 可从各种植物中提取总RNA, 即便是多糖多酚含量丰富的植物也能成功提取。
- **纯度高**: 升级的硅基质膜彻底去除污染物及下游反应抑制物, 提取的RNA适合于多种下游应用。
- **推荐应用**: 水稻叶片、小麦叶片、苹果、桃、梨、番茄、樱桃、杏、香蕉叶片、葡萄、桂圆果皮、桂圆果肉、荔枝果皮、荔枝果肉、黄豆、花生、马铃薯块茎、松针、银杏叶、杨树叶、冬青叶、月季等。



使用CW2598 全能型植物RNA提取试剂盒提取不同样本的RNA电泳图

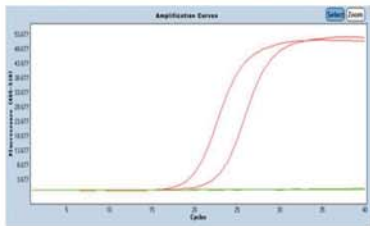
实验方法: 用康为全能型植物RNA提取试剂盒提取新鲜幼嫩样本, 100  $\mu$ l RNase-Free Water洗脱, 取5  $\mu$ l RNA样品上样, 1%琼脂糖凝胶电泳检测。

1: 荔枝果肉; 2: 番茄果实; 3: 香蕉叶片

## HiFiScript gDNA Removal RT MasterMix

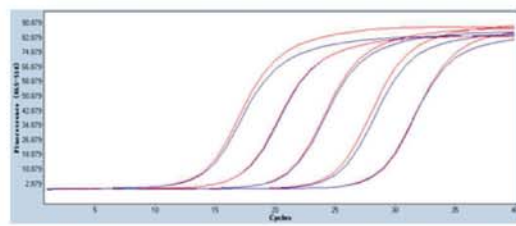
- **快速去除基因组和逆转录**: 一管反应, 仅需15 min即可去除基因组、完成cDNA第一链合成。
- **方便快捷**: 稳定的即用型逆转录Mix, 操作简便, 有效防止RNA降解。
- **灵敏度高**: 可利用pg级总RNA或mRNA模板合成cDNA第一链。
- **高效的逆转录效率**: 新颖突变位点大幅提升酶活性能, 获得更高产量的cDNA。

### 简便、快速去除基因组DNA



红色:gDNA Remover (-) RNA模板; 绿色:gDNA Remover (+) RNA模板  
提取人的血液RNA为模板, 使用康为gDNA Remover处理RNA去除基因组, 选择GAPDH基因进行qPCR检测。  
实验结果表明: 康为gDNA Remover可以完全去除RNA模板中基因组DNA的干扰。

### 高效的逆转录效率



红色: 康为HiFiScript gDNA Removal RT MasterMix; 蓝色: A公司逆转录Mix  
以人RNA为模板, 使用不同公司的去基因组逆转录Mix合成cDNA第一链, 以PGK为目的基因, 对稀释不同梯度的cDNA进行qPCR检测。  
实验结果表明: 康为HiFiScript gDNA Removal RT MasterMix具有更高的逆转录效率。

目录号	产品名称	规格	价格
CW2598S	全能型植物RNA提取试剂盒 (DNase I)	50 preps	¥ 798
CW0581S	超纯RNA提取试剂盒	50 preps	¥ 598
CW0581M		200 preps	¥ 1898
CW2020S	HiFiScript gDNA Removal RT MasterMix	10 rxns	¥ 258
CW2020M		100 rxns	¥ 1598



## Es Taq MasterMix

- **适用范围最广的PCR预混液**: 极简PCR试剂, 能高效扩增各种模板, 扩增速度高达15秒1 kb。
- **高品质**: Es酶保真性接近于pfu, 长片段扩增能力超过6 kb。
- **稳定性强**: 可在37°C下放置28天, 4°C长期保存, 具有超强的稳定性。

## Flash Hot Start MasterMix

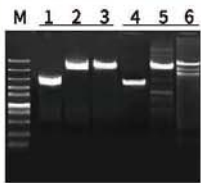
- **特异性高**: 超强热启动酶, 有效抑制非特异性条带扩增。
- ⚡ **闪电扩增**: 1 kb延伸速度可达5 sec, 无需预变性, 扩增速度快如闪电!
- **高效扩增**: 搭配独特配方的预混体系显著提高了PCR的扩增效率, 可轻松扩增各种类型模板。

## Super Pfx MasterMix

- **超强扩增力**: 扩增成功率高, 得率高, 且能扩增超长片段 (植物基因组模板>10 kb, 人基因组模板>15 kb)。
- **高保真性与快速扩增完美结合**: Super Pfx保真性为普通Taq酶的100倍以上, 扩增速度可达10 sec/kb。
- **超强适应力**: 从容应对各种复杂模板 (如GC含量>70%的基因组模板、粗提物模板等)。

### 扩增能力强

凭借强大的酶促能力及持续合成能力, Super Pfx可为各种不同物种、不同片段长度的模板提供高产扩增。

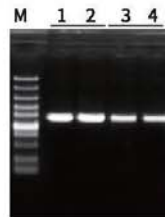


1-3: Super Pfx; 4-6: PrimeSTAR  
扩增片段大小: 1,4:3 kb; 2,5:6 kb; 3,6:8 kb  
M: CWBIO Super DNA Marker

用不同公司的高保真Mix分别扩增3 kb、6 kb、8 kb的人基因组DNA模板, 实验结果表明: Super Pfx扩增能力优于PrimeSTAR。

### 超强适应力

从容应对高GC含量模板、粗提物模板等各种复杂模板。



1-2: 人基因组DNA, 1.5 kb  
3-4: 水稻基因组DNA, 1.5 kb  
M: CWBIO Super DNA Marker

使用Super Pfx对人基因组DNA模板 (GC含量70%) 与水稻基因组DNA模板 (GC含量75%) 进行扩增, 实验结果表明: Super Pfx对GC rich模板可进行高效扩增。

目录号	产品名称	规格	价格
CW0690S		1 ml	¥ 68
CW0690M	2×Es Taq MasterMix (Dye)	5 ml	¥ 198
CW0690L		25 ml	¥ 698
CW0690H		40 ml	¥ 1298
CW3007M		2×Flash Hot Start MasterMix (Dye)	5 ml
CW2965S	2×Super Pfx MasterMix	1 ml	¥ 258
CW2965M		5 ml	¥ 998

## Plant Direct PCR Kit

- **快速免提取**: 无需提取基因组, 直接进行PCR扩增, 可用于植物样品高通量筛选。
- **扩增能力强**: 专为植物扩增所设计的PCR预混液, 对植物中的PCR抑制物具有极强的耐受性, 同时保持了极高的扩增性能。

### 扩增能力强

使用康为植物直扩试剂盒分别扩增900 bp、1.5 kb、2.3 kb的玉米基因组DNA模板。



1-3: 玉米基因组DNA  
扩增片段大小: 1:900 bp; 2:1.5 kb; 3:2.3 kb  
M: CWBIO Super DNA Marker

实验结果表明: 康为植物直扩试剂盒具有超强扩增力。

### 超强适应力

使用康为植物直扩试剂盒对水稻基因组DNA模板 (GC含量75%) 进行扩增。

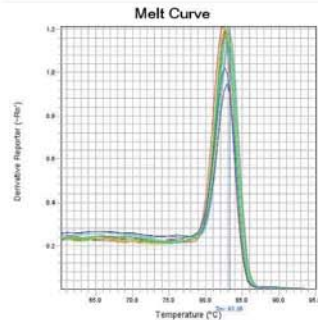
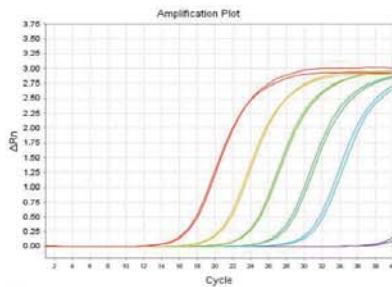


1-2: 水稻基因组DNA  
扩增片段大小: 1.5 kb  
M: CWBIO Super DNA Marker

实验结果表明: 康为植物直扩试剂盒对高GC模板可进行高效扩增。

## UltraSYBR Mixture

- **高特异性**: 使用化学修饰的热启动酶, 保证完全热启动, 最大限度减少非特异性扩增。
- **高灵敏度**: 可精确定量低拷贝目的基因。
- **高扩增效率**: 独特的PCR缓冲体系与热启动酶的组合, 显著提高PCR的扩增效率。



实验方法: 以人cDNA为模板, 加入人actin引物, 使用康为UltraSYBR Mixture进行荧光定量PCR。

结果表明: UltraSYBR Mixture具有宽广的线性检测范围, 扩增效率高, 重复性好, 灵敏度高。

目录号	产品名称	规格	价格
CW3035S	Plant Direct PCR Kit	100 rxns	¥ 498
CW3035M		500 rxns	¥ 2198
CW3036S	Plant Direct Genotyping Kit	100 rxns	¥ 698
CW3036M		500 rxns	¥ 2798
CW0957M	UltraSYBR Mixture	5 ml	¥ 598
CW0957H		40 ml	¥ 3598
CW0955M	FastSYBR Mixture	5 ml	¥ 658
CW2627M	Fast Probe Mixture	5 ml	¥ 598





## CWE800 8通道全自动核酸提取仪

- **专利技术：**自旋转搅拌专利技术，提取效果好，纯度高。
- **携带方便：**便携式，让您走到哪用到哪。
- **简单操作：**不须搭配手册即可上手操作。
- **高效率：**自动化操作，删掉繁琐的手动流程。



## CWE2100 32通道全自动核酸提取仪

- **操控简便：**无需外接电脑，实时动画显示运行情况。
- **防污染：**具备紫外消毒功能，杜绝微生物污染。
- **温控精准：**单排升降温，可在2 min内实现20°C-90°C快速升降温。
- **结果可靠：**先进的尖端充磁技术，提高磁珠回收率，实现核酸高得率、高纯度。



## CWE9600 96通道全自动核酸提取仪

- **高效率：**自旋转搅拌专利技术，提取效果好，纯度高。
- **防污染：**预防气溶胶带来的交叉污染。
- **直观的操作界面：**触摸界面，简单易操作，直观显示实验进程。



## CWE2400 24通道全自动核酸提取仪

- **高效率：**自旋转搅拌专利技术，提取效果好，纯度高。
- **防污染：**预防气溶胶带来的交叉污染。
- **宽泛的操作体积：**单孔操作体积50 ul - 10 ml。
- **直观的操作界面：**触摸界面，简单易操作，直观显示实验进程。

## 关于康为



康为世纪成立于2007年，是一家立足于生命科学领域有自主知识产权的国家高新技术企业。主要从事生物试剂的研发与生产，为全球基因检测、体外诊断用户提供创新型生物产品。

康为世纪累计投资上亿元，拥有近20000平米的研发、生产及办公场地，康为生产车间已通过药品检验所检测，达到GB/T16292-2010、GB/T16294-2010标准，可满足三类体外诊断试剂的生产要求。质量管理体系通过ISO 9001:2005和ISO13485认证。

产品线包括医疗样本核酸采集与保护剂、磁珠法核酸提取试剂、PCR及荧光定量PCR试剂、二代测序建库试剂及原料、标准品等。



### 康为世纪生物科技有限公司

地 址：北京市昌平区中关村生命科学园科学园路30号，102206

网 址：[www.cwbiotech.com](http://www.cwbiotech.com)

技术支持：4006-222-360（免费电话）

服务邮箱：[service@cwbiotech.com](mailto:service@cwbiotech.com)



康为世纪  
公众微信  
更多精彩  
更多惊喜