



Selected Products

# 精选产品 目录

## 2019-2020



[www.cwbiotech.com](http://www.cwbiotech.com)

康为世纪生物科技有限公司

2019 新品推荐

## 2× Super Pfx MasterMix (CW2965)

超强扩增力、高保真，长片段，快速扩增

---

## 2× Flash Hot Start MasterMix (Dye) (CW3007)

极限扩增速度，配备全新高效热启动酶，特异性高，可扩增各种类型模板

---

## HiFiScript gDNA Removal RT MasterMix (CW2020)

高效、稳定、快速完成去基因组和逆转录，采用Mix预混液，操作简单，有效避免RNA降解

---

## FastPrime DNA Polymerase (CW2977)

抗体修饰热启动酶，特异性高，具有超高扩增效率

---

## 8/24/32/96通道全自动核酸提取仪

采用自旋转搅拌专利技术，精确预防气溶胶交叉污染，磁棒法纯化方式，快捷完成核酸提取

---

## 多样本磁珠法核酸提取试剂盒

高通量、高纯度快速提取植物、固定/新鲜组织、口腔拭子、唾液、血液、游离DNA、粪便等样本中的DNA

\* 产品信息如有变化请以官网([www.cwbiotech.com](http://www.cwbiotech.com))信息为准

### 核酸提取

- 磁珠法提取
- 柱式法提取
- 磁珠法高通量提取平台  
血液、cfDNA、唾液、  
口腔拭子、血片、FFPE

### PCR

- DNA聚合酶  
热启动、高保真
- 多重PCR
- 荧光定量PCR
- 逆转录PCR

### 样本采集

- cfDNA
- 唾液
- 口腔拭子
- 尿液
- 粪便
- 组织DNA/RNA

### 二代建库

- Illumina平台建库试剂盒
- Ion Torrent平台建库试剂盒
- MGI平台建库试剂盒
- 建库原料
- 文库定量试剂盒

### 蛋白/抗体

- 蛋白提取/纯化/定量
- 蛋白电泳
- Western Blot
- 抗体
- 免疫组化



二代建库试剂盒



核酸提取试剂盒



32通道磁珠法  
全自动核酸提取仪



PCR试剂



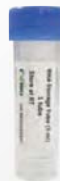
8通道磁珠法  
全自动核酸提取仪



96通道磁珠法  
全自动核酸提取仪



蛋白检测试剂盒



DNA/RNA  
样本保存液



基因扩增仪

# 目录

## PCR、RT-PCR、荧光定量PCR

产品选择指南	01
产品列表	02
明星产品介绍	
CWE811基因扩增仪	01
Es Taq MasterMix	06
Flash Hot Start MasterMix	06
Super Pfx MasterMix	07
HiFiScript gDNA Removal RT MasterMix	08
UltraSYBR Mixture	09

## 核酸提取与纯化

产品选择指南	10
产品列表	13
明星产品介绍	
金牌超量无内毒素质粒大提试剂盒（负压法）	16
金牌超量无内毒素质粒大提试剂盒	17
高纯度质粒小提试剂盒	17
通用型柱式基因组DNA提取试剂盒	18
新型植物基因组DNA提取试剂盒	18
血液基因组柱式小量提取试剂盒	19
血液基因组非柱式提取试剂盒	19
新型固定组织DNA提取试剂盒	19
游离DNA中量提取试剂盒（负压法）	20
DNA/RNA样本保存液	20
超纯RNA提取试剂盒	21
全能型植物RNA提取试剂盒	21

## 磁珠法高通量核酸提取与纯化

产品选择指南	22
产品列表	22
明星产品介绍	
磁珠法血液DNA提取试剂盒	23
磁珠法口腔拭子DNA提取试剂盒	23
磁珠法游离DNA提取试剂盒	24
CWE800 8通道全自动核酸提取仪	24
CWE2100 32通道全自动核酸提取仪	25
CWE9600 96通道全自动核酸提取仪	26

## 电泳、DNA Marker、克隆、转化

产品列表	27
明星产品介绍	
SuperStain 上样缓冲液	28
Super DNA Marker	28

## 二代测序文库构建

产品选择指南	29
产品列表	30
明星产品介绍	
二代测序快速DNA建库试剂盒（Illumina平台）	32
含片段化酶的二代测序快速DNA建库试剂盒（Illumina平台）	33
转座酶法二代测序快速DNA建库试剂盒（Illumina平台）	33
二代测序快速DNA建库试剂盒（Ion Torrent平台）	34
HiFi PCR Mix for NGS	34
磁珠法DNA纯化回收试剂盒	35
单细胞全基因组扩增试剂盒	35

## 蛋白检测、抗体

产品选择指南	36
产品列表	37
明星产品介绍	
一步法快速WB（HRP）试剂盒（鼠）	43
高灵敏度化学发光检测试剂盒	44
RIRA裂解液（强）	44
SDS-PAGE凝胶制备试剂盒	44
Ni-Agarose His标签蛋白纯化试剂盒	45
BCA蛋白定量试剂盒	45

## 医疗样本核酸采集

产品选择指南	46
产品列表	46
明星产品介绍	
DNA/RNA样本保存液	47
游离DNA样本保存管	47

## 原代细胞、细胞株

产品列表	48
------	----

## PCR酶/Mixture选择指南

应用	推荐应用	扩增力	保真性	通用性	链延伸长度	链延伸速度
常规PCR扩增，适用范围广	Es Taq CW0688/CW0690 /CW0718	*****	****	*****	***	***
常规PCR扩增	Taq Plus CW2849	****	***	*****	***	**
高特异性扩增，适用范围广	GoldStar Best CW0654/CW0655/CW0656	****	***	*****	***	***
	FastPrime CW2977	*****	***	*****	***	***
高特异性扩增，超快速扩增适用范围广	Flash CW3007	*****	***	*****	***	*****
高保真、长片段、快速扩增复杂模板	Super Pfx CW2848/CW2965	*****	*****	*****	*****	****
多重PCR	Gold Multiplex PCR Mix CW2347	****	***	****	***	***
	Super Multiplex PCR Mix CW2696	****	***	****	***	***
多重PCR NGS文库扩增	HiFi PCR Mix for NGS CW2648	*****	*****	****	****	****

## qPCR/逆转录选择指南

应用	推荐应用	性能
逆转录	EasyQuick RT MasterMix CW2019	逆转录Mix，高效、稳定、操作简单，可利用pg级RNA模板合成cDNA
	HiFiScript gDNA Removal RT MasterMix CW2020	
荧光定量PCR	UltraSYBR Mixture CW0957/CW2601/CW2602	高扩增效率、高特异性
	GoldStar Probe Mixture CW0932/CW2625/CW2626	

## CWE811 基因扩增仪

——创新型智能PCR仪

- 七寸宽视野触摸屏
- 一气呵成的压盖设计
- 主动抑制非特异性扩增
- 等速率升降温



## PCR

目录号	产品名称	规格	价格
<b>普通PCR</b>			
CW0680S		500 U	¥ 78
CW0680M	Taq DNA Polymerase	2500 U (5×500 U)	¥ 298
CW0680L		10000 U (2×5000 U)	¥ 798
CW0682S		1 ml	¥ 48
CW0682M	2×Taq MasterMix (Dye)	5 ml (5×1 ml)	¥ 168
CW0682L		25 ml (5×5 ml)	¥ 558
CW0716M	2×Taq MasterMix	5 ml (5×1 ml)	¥ 198
CW2849M		5 ml (5×1 ml)	¥ 188
CW2849L	2×Taq Plus MasterMix (Dye)	25 ml (5×5 ml)	¥ 598
CW2849H		40 ml (40×1 ml)	¥ 798
CW0688S	Es Taq DNA Polymerase	500 U	¥ 148
CW0688M		2500 U (5×500 U)	¥ 598
CW0690S		1 ml	¥ 68
 CW0690M	2×Es Taq MasterMix (Dye)	5 ml (5×1 ml)	¥ 198
CW0690L		25 ml (5×5 ml)	¥ 698
CW0690H		40 ml (40×1 ml)	¥ 1298
CW0718M	2×Es Taq MasterMix	5 ml (5×1 ml)	¥ 258
CW0718L		25 ml (5×5 ml)	¥ 898
<b>普通PCR (PAGE胶专用)</b>			
CW2213M	Taq DNA Polymerase (for PAGE)	2500 U (5×500 U)	¥ 298
CW2214S		1 ml	¥ 68
CW2214M	2×Taq MasterMix (for PAGE)	5 ml (5×1 ml)	¥ 258
CW2313M	2×Es Taq MasterMix (for PAGE)	5 ml (5×1 ml)	¥ 298
<b>高保真PCR</b>			
CW2848S	Super Pfx DNA Polymerase	100 U	¥ 298
CW2848M		500 U	¥ 1198
 CW2965S	2×Super Pfx MasterMix	1 ml	¥ 258
CW2965M		5 ml (5×1 ml)	¥ 998
<b>高特异性PCR</b>			
 CW3007M	2×Flash Hot Start MasterMix (Dye)	5 ml (5×1 ml)	¥ 258
CW0938S	GoldStar DNA Polymerase	500 U	¥ 358
CW0938M		2500 U (5×500 U)	¥ 1438
CW0960M	2×GoldStar MasterMix (Dye)	5 ml (5×1 ml)	¥ 598
CW0939M	2×GoldStar MasterMix	5 ml (5×1 ml)	¥ 558
CW0939L		25 ml (5×5 ml)	¥ 2198

## PCR

目录号	产品名称	规格	价格
<b>高特异性PCR</b>			
CW0654S	GoldStar Best DNA Polymerase	500 U	¥ 458
CW0654M		2500 U (5×500 U)	¥ 1798
CW0655M	2×GoldStar Best MasterMix (Dye)	5 ml (5×1 ml)	¥ 658
CW0656S	2×GoldStar Best MasterMix	1 ml	¥ 158
 CW0656M		5 ml (5×1 ml)	¥ 638
CW0656L		25 ml (5×5 ml)	¥ 2498
CW2677S	FastStar DNA Polymerase	500 U	¥ 498
CW2677M		2500 U (5×500 U)	¥ 1998
CW2977S	FastPrime DNA Polymerase	500 U	¥ 558
CW2977M		2500 U (5×500 U)	¥ 2198
<b>多重PCR</b>			
 CW2648S	HiFi PCR Mix for NGS	1 ml	¥ 298
CW2648M		5 ml (5×1 ml)	¥ 1298
CW2347S	Gold Multiplex PCR Mix	1 ml	¥ 158
CW2347M		5 ml (5×1 ml)	¥ 598
CW2696S	Super Multiplex PCR Mix	1 ml	¥ 298
CW2696M		5 ml (5×1 ml)	¥ 1198
CW2634S	Multiplex PCR MasterMix (UNG)	1 ml	¥ 198
CW2634M		5 ml (5×1 ml)	¥ 798
<b>样本直扩PCR</b>			
CW2666S	Blood Direct PCR Kit	1 ml (50 µl×40 rxns)	¥ 398
CW2666M		5 ml (50 µl×200 rxns)	¥ 1758
CW3010S	Omni-Sample Direct PCR Kit	100 rxns	¥ 698
CW3010M		500 rxns	¥ 2998
<b>快速滴定PCR</b>			
CW2599M	Drop PCR Mix (Dye)	5 ml	¥ 298

## RT-PCR

目录号	产品名称	规格	价格
<b>快速逆转录</b>			
 CW2020S	HiFiScript gDNA Removal RT MasterMix	10 rxns	¥ 258
CW2020M	快速去基因组逆转录预混液	100 rxns	¥ 1598
CW2582M	HiFiScript gDNA Removal cDNA Synthesis Kit HiFiScript快速去基因组cDNA第一链合成试剂盒	100 rxns	¥ 698

## RT-PCR

目录号	产品名称	规格	价格
<b>常规逆转录</b>			
 CW2019S	EasyQuick RT MasterMix	20 rxns	¥ 198
CW2019M		200 rxns	¥ 1498
CW2569M	HiFiScript cDNA Synthesis Kit HiFi-Script cDNA第一链合成试剂盒	100 rxns	¥ 398
CW0741S	SuperRT cDNA Synthesis Kit	25 rxns	¥ 558
CW0741M	SuperRT cDNA第一链合成试剂盒	100 rxns	¥ 1798
CW0744M	HiFi-MMLV cDNA Kit HiFi-MMLV cDNA第一链合成试剂盒	100 rxns	¥ 998
<b>一步法逆转录PCR</b>			
CW0742S	SuperRT One Step RT-PCR Kit SuperRT一步法PCR试剂盒	100 rxns	¥ 1198

## 荧光定量

目录号	产品名称	规格	价格
<b>荧光定量PCR (染料法)</b>			
 CW0957M	UltraSYBR Mixture	5 ml (5×1 ml)	¥ 598
CW0957H		40 ml (40×1 ml)	¥ 3598
CW2601M	UltraSYBR Mixture (Low ROX)	5 ml (5×1 ml)	¥ 658
CW2601H		40 ml (40×1 ml)	¥ 3998
CW2602M	UltraSYBR Mixture (High ROX)	5 ml (5×1 ml)	¥ 658
 CW0955M	FastSYBR Mixture	5 ml (5×1 ml)	¥ 658
CW2621M	FastSYBR Mixture (Low ROX)	5 ml (5×1 ml)	¥ 658
CW2622M	FastSYBR Mixture (High ROX)	5 ml (5×1 ml)	¥ 658
CW0760M	RealSYBR Mixture	5 ml (5×1 ml)	¥ 658
<b>一步法逆转录荧光定量PCR (染料法)</b>			
CW0659S	UltraSYBR One Step RT-qPCR Kit	100 rxns	¥ 1198
CW2623S	UltraSYBR One Step RT-qPCR Kit (Low ROX)	100 rxns	¥ 1198
CW2624S	UltraSYBR One Step RT-qPCR Kit (High ROX)	100 rxns	¥ 1198
<b>miRNA逆转录、荧光定量PCR (染料法)</b>			
CW2141S	miRNA cDNA Synthesis Kit	25 rxns	¥ 1598
CW2142S	miRNA qPCR Assay Kit	125 rxns	¥ 598



## 荧光定量

目录号	产品名称	规格	价格
<b>荧光定量PCR (探针法)</b>			
 CW2997S	OmniProbe Mixture	1 ml	¥ 398
CW2997M		5 ml (5×1 ml)	¥ 1698
 CW0932M	GoldStar Probe Mixture	5 ml (5×1 ml)	¥ 598
CW2625M	GoldStar Probe Mixture (Low ROX)	5 ml (5×1 ml)	¥ 658
CW2626M	GoldStar Probe Mixture (High ROX)	5 ml (5×1 ml)	¥ 658
 CW2627M	Fast Probe Mixture	5 ml (5×1 ml)	¥ 598
CW2628M	Fast Probe Mixture (Low ROX)	5 ml (5×1 ml)	¥ 658
CW2629M	Fast Probe Mixture (High ROX)	5 ml (5×1 ml)	¥ 658
CW2563M	GoldStar Probe Mixture (UNG)	5 ml (5×1 ml)	¥ 698
CW2630M	GoldStar Probe Mixture (UNG+Low ROX)	5 ml (5×1 ml)	¥ 758
CW2631M	GoldStar Probe Mixture (UNG+High ROX)	5 ml (5×1 ml)	¥ 758

### 一步法逆转录荧光定量PCR (探针法)

CW2207S	GoldStar Probe One Step RT-qPCR Kit	100 rxns	¥ 998
CW2632S	GoldStar Probe One Step RT-qPCR Kit (Low ROX)	100 rxns	¥ 1198
CW2633S	GoldStar Probe One Step RT-qPCR Kit (High ROX)	100 rxns	¥ 1198

### 高分辨率融解曲线酶

CW0749M	mTaq DNA Polymerase	2500 U (5×500 U)	¥ 4998
---------	---------------------	------------------	--------

## PCR其他产品

目录号	产品名称	规格	价格
CW2676S	Taq Antibody	500 U	¥ 398
CW2676M		2500 U (5×500 U)	¥ 1598
CW0951S	Uracil-N-Glycosylase (UNG)	200 U	¥ 198
CW0951M		1000 U	¥ 798
CW0941S	dNTP Mix (10 mM each)	1 ml	¥ 98
CW0941M		5 ml	¥ 398
CW0722S	UltraPure dNTP Mix (10 mM each)	1 ml	¥ 188
CW0722M		5 ml	¥ 758
CW0731S	Oligo (dT) <sub>15</sub>	50 µl	¥ 48
CW2837S	RNase H	600 U	¥ 258
CW2967S	Antarctic Phosphatase (Pho A)	1000 U	¥ 358
CW2967M	热敏磷酸酶	5000 U (5×1000 U)	¥ 1458
CW2968S	Exonuclease I (Exo I)	4000 U	¥ 398
CW2968M	外切核酸酶 I	20000 U (5×4000 U)	¥ 1598

## Es Taq MasterMix

—高效、稳定的PCR预混液

- **适用范围最广的PCR预混液**：极简PCR试剂，能高效扩增各种模板，扩增速度高达15秒1 kb。
- **高品质**：Es酶保真性接近于pfu，长片段扩增能力超过6 kb。
- **稳定性强**：可在37°C下放置28天，4°C长期保存，具有超强的稳定性。

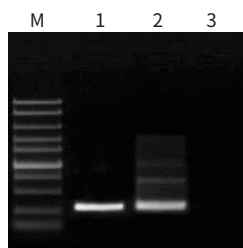
目录号	产品名称	规格	价格
CW0690S		1 ml	¥ 68
CW0690M	2×Es Taq MasterMix (Dye)	5 ml	¥ 198
CW0690L		25 ml	¥ 698
CW0690H		40 ml	¥ 1298
CW0718M	2×Es Taq MasterMix	5 ml	¥ 258
CW0718L		25 ml	¥ 898

## Flash Hot Start MasterMix

—快速、高特异性的PCR Mixture

- **高特异性**：超强热启动酶，有效抑制非特异性条带扩增。
- **闪电扩增**：1 kb延伸速度可达5 sec，无需预变性，扩增速度快如闪电！
- **高扩增率**：搭配独特配方的预混体系显著提高了PCR的扩增效率，可轻松扩增各种类型模板。

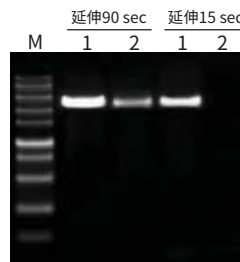
### 高特异性



1: 2×Flash Hot Start MasterMix  
2: TaKaRa R007 Hot Start Version  
3: 普通2×Taq MasterMix  
M: CWBIO Super DNA Marker

实验结果表明：扩增300 bp人基因组DNA模板，康为Flash Mix具有更高的特异性。

### 闪电扩增



1: 2×Flash Hot Start MasterMix  
2: TaKaRa R007 Hot Start Version  
M: CWBIO Super DNA Marker

实验结果表明：用不同公司热启动产品扩增2.5 kb人基因组DNA模板，延伸时间90 sec，康为Flash Mix具有更强的扩增效率；延伸时间15 sec，康为Flash Mix具有更快的延伸速度。

目录号	产品名称	规格	价格
CW3007M	2×Flash Hot Start MasterMix (Dye)	5 ml	¥ 258

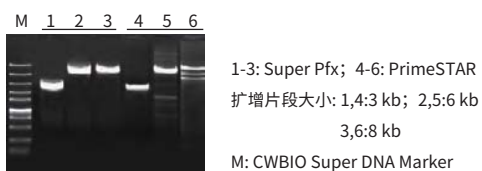
# Super Pfx MasterMix

— 超强扩增力、高保真、快速的PCR预混液

- **超强扩增力**: 扩增成功率高, 得率高, 且能扩增超长片段 (植物基因组模板>10 kb, 人基因组模板>15 kb)。
- **高保真性与快速扩增完美结合**: Super Pfx保真性为普通Taq酶的100倍以上, 扩增速度可达10 sec/kb。
- **超强适应力**: 从容应对各种复杂模板 (如GC含量>70%的基因组模板、粗提物模板等)。

## 扩增能力强

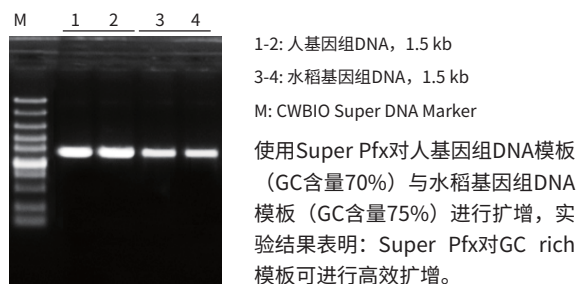
凭借强大的酶促能力及持续合成能力, Super Pfx可为各种不同物种、不同片段长度的模板提供高产扩增。



用不同公司的高保真Mix分别扩增3 kb、6 kb、8 kb的人基因组DNA模板, 实验结果表明: Super Pfx扩增能力优于PrimeSTAR。

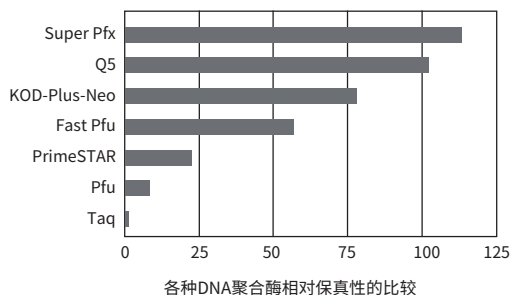
## 超强适应力

从容应对高GC含量模板、粗提物模板等各种复杂模板。



## 高保真度

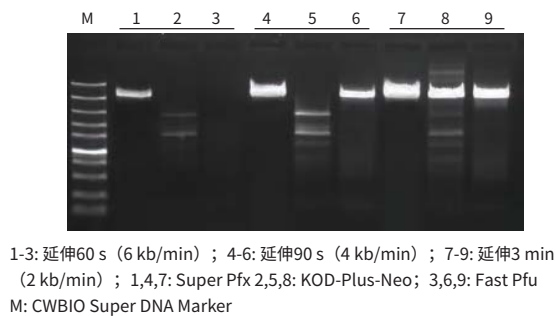
Super Pfx DNA Polymerase以优异的保真性确保DNA序列的准确度, 提供了极佳的实验结果可信度。用二代测序测定计算得出其相对保真度为Taq DNA聚合酶的100倍以上。



将Taq的保真度定为1, 其他酶的保真度如图所示, Super Pfx的保真度可达到100以上。

## 扩增速度快

Super Pfx具有快速延伸性, 可大幅缩短退火时间和延伸时间, 实现高速PCR反应。



用不同公司的高保真酶扩增6 kb基因组DNA模板, 实验结果表明: Super Pfx 延伸速度可达10 sec/kb (6 kb/min), 远超KOD与Fast Pfu。

目录号	产品名称	规格	价格
CW2965S	2×Super Pfx MasterMix	1 ml	¥ 258
CW2965M		5 ml	¥ 998
CW2848S	Super Pfx DNA Polymerase	100 U	¥ 298
CW2848M		500 U	¥ 1198

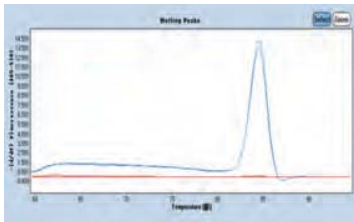
# HiFiScript gDNA Removal RT MasterMix

—配有高热稳定性、高效率的逆转录预混液

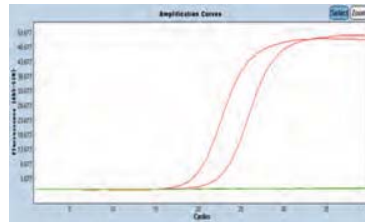
- **快速去除基因组：**含有去除基因组DNA的gDNA Remover，只需2 min即可除去基因组DNA。
- **快速逆转录：**15 min即可完成cDNA第一链合成。
- **方便快捷：**稳定的即用型逆转录Mix，操作简便，有效防止RNA降解。
- **灵敏度高：**可利用pg级总RNA或mRNA模板合成cDNA第一链。
- **高效的逆转录效率：**新颖突变位点大幅提升酶活性能，获得更高产量的cDNA。

## 简便、快速去除基因组DNA

只需添加gDNA Remover反应2分钟即可去除基因组DNA!



蓝色:gDNA Remover (-) RNA模板的融解曲线  
红色:gDNA Remover (+) RNA模板的融解曲线



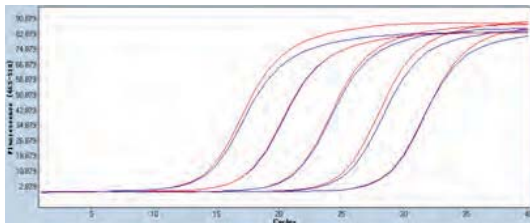
红色:gDNA Remover (-) RNA模板的扩增曲线  
绿色:gDNA Remover (+) RNA模板的扩增曲线

提取人的血液RNA为模板，使用康为gDNA Remover处理RNA去除基因组，选择GAPDH基因进行qPCR检测。

实验结果表明：康为gDNA Remover可以完全去除RNA模板中基因组DNA的干扰。

## 高效的逆转录效率

使用新型高效逆转录酶HiFiScript制成逆转录Mix，大幅提升酶的转录活性，可合成高质量的长片段cDNA。



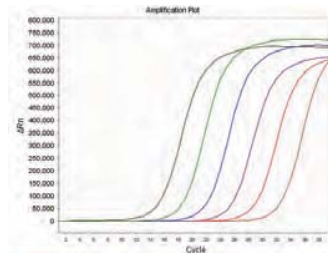
红色：康为HiFiScript gDNA Removal RT MasterMix  
蓝色：A公司逆转录Mix

以人RNA为模板，使用不同公司的去基因组逆转录Mix合成cDNA第一链，以PGK为目的基因，对稀释不同梯度的cDNA进行qPCR检测。

实验结果表明：康为HiFiScript gDNA Removal RT MasterMix具有更高的逆转录效率。

## 宽广的模板适用范围

具有新型突变位点的逆转录酶，以及最适比例预混的Oligo dT与Random Primer制成逆转录Mix，可得到更为广泛的可定量扩增区域。



分别以1000 ng、100 ng、10 ng、1 ng、0.1 ng、0.01 ng的小鼠肝脏RNA为模板，使用康为HiFiScript gDNA Removal RT MasterMix逆转录合成cDNA，以ACTB为目的基因进行qPCR检测。

实验结果表明：RNA模板浓度在0.01-1000 ng/μl的范围之内，康为HiFiScript gDNA Removal RT MasterMix均可进行稳定高效的逆转录。

目录号	产品名称	规格	价格
CW2020S	HiFiScript gDNA Removal RT MasterMix	10 rxns	¥ 258
CW2020M		100 rxns	¥ 1598
CW2019S	EasyQuick RT MasterMix	20 rxns	¥ 198
CW2019M		200 rxns	¥ 1498

## UltraSYBR Mixture

——高特异性且稳定，适用于SYBRGreen 法荧光定量PCR扩增

- **高特异性：**使用化学修饰的热启动酶，保证完全热启动，最大限度减少非特异性扩增。
- **高灵敏度：**可精确定量低拷贝目的基因。
- **高扩增效率：**独特的PCR缓冲体系与热启动酶的组合，显著提高PCR的扩增效率。

不需要ROX校正的仪器：CW0957

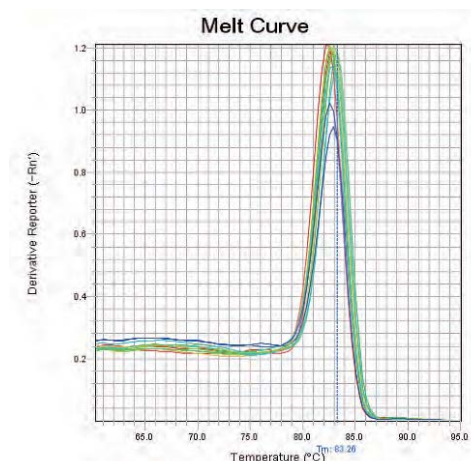
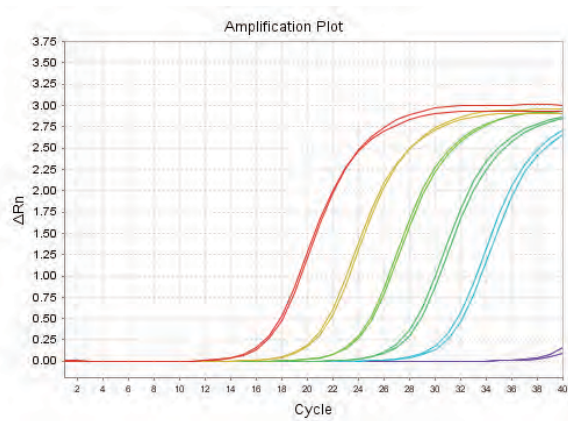
Roche LightCycler 480, Roche LightCycler 96, Bio-rad iCycler iQ, iQ5, CFX96

需要Low ROX校正的仪器：CW2601

ABI Prism7500/7500 Fast, QuantStudio® 3 System, QuantStudio® 5 System, QuantStudio® 6 Flex System, QuantStudio® 7 Flex System, ViiA 7 system, Stratagene Mx3000/Mx3005P, Corbett Rotor Gene 3000

需要High ROX校正的仪器：CW2602

ABI Prism7000/7300/7700/7900, Eppendorf, ABI Step One/Step One Plus



实验方法：以人cDNA为模板，加入人actin引物，进行荧光定量PCR。

结果表明：CW0957具有宽广的线性检测范围，扩增效率高，重复性好，灵敏度高。

目录号	产品名称	规格	价格
CW0957M	UltraSYBR Mixture	5 ml	¥ 598
CW0957H		40 ml	¥ 3598
CW2601M	UltraSYBR Mixture (Low ROX)	5 ml	¥ 658
CW2601H		40 ml	¥ 3998
CW2602M	UltraSYBR Mixture (High ROX)	5 ml	¥ 658

## 质粒提取、DNA产物纯化选择指南

下游应用	起始菌液量		推荐应用	提取得率
PCR、酶切、 测序、转化	600 µl	小量提取	CW2619 快速质粒小提试剂盒	多至30 µg
	1-5 ml	小量提取	CW0500 高纯度质粒小提试剂盒	多至30 µg
	5-15 ml	小提中量	CW0502 高纯度质粒中提试剂盒	多至70 µg
	100-300 ml	大量提取	CW0503 高纯度质粒大提试剂盒	多至1.5 mg
转染动物细胞、 植物原生质体 转化	1-5 ml	小量提取	CW2106 无内毒素质粒小提试剂盒	多至40 µg
	5-15 ml	小提中量	CW2105 无内毒素质粒中提试剂盒	多至100 µg
	15-50 ml	中量提取	CW2581 金牌超量无内毒素质粒中提试剂盒	多至250 µg
	100-300 ml	大量提取	CW2104 金牌超量无内毒素质粒大提试剂盒 CW2107 金牌超量无内毒素质粒大提试剂盒 (负压法)	多至2 mg
下游应用	回收方式		推荐应用	回收量
回收DNA片段混合 液中的特定DNA片段	琼脂糖凝胶回收纯化		CW2302 快速琼脂糖凝胶DNA回收试剂盒 CW0524 微量琼脂糖凝胶DNA回收试剂盒	多至20 µg 多至5 µg
回收DNA产物及酶 反应液的DNA片段	DNA产物纯化		CW2301 快速DNA产物纯化试剂盒	多至20 µg

## 基因组DNA提取选择指南

样本类型	样本举例	推荐应用
植物组织	真菌菌丝及新鲜幼嫩叶片，如小麦、烟草、拟南芥、水稻、花生、黄瓜、菊花、玉米、土豆、葡萄、苹果、灵芝等常见植物样本、模式植物	高纯柱式法： CW0531 新型植物基因组DNA提取试剂盒 (无需使用酚/氯仿) 磁珠法： CW2528 磁珠法植物基因组DNA提取试剂盒
多糖多酚植物样本	棉花、大豆、菊花、香蕉、蔷薇、兰花、月季、海藻、蘑菇、景天、灵芝等多糖多酚或淀粉含量较高的样本	高纯柱式法： CW0553 植物基因组DNA提取试剂盒 (CTAB法) 磁珠法： CW2528 磁珠法植物基因组DNA提取试剂盒
动物细胞/组织	培养细胞、肝脏组织、心脏组织、脑组织、肺组织、肾组织、脾组织、癌组织等新鲜或冷冻样本	高纯柱式法： CW2298 通用型柱式基因组DNA提取试剂盒 CW2094 鼠尾基因组DNA提取试剂盒 CW2516 磁珠法新鲜组织DNA提取试剂盒
细菌	革兰氏阳性菌、革兰氏阴性菌，革兰氏阳性菌含有细胞壁，需使用溶菌酶处理	高纯柱式法： CW0552 细菌基因组DNA提取试剂盒
酵母	酵母，需使用破壁酶处理	高纯柱式法： CW0569 酵母基因组DNA提取试剂盒
海洋动物	鱼类、虾类、贝类、蟹类等海洋动物的组织或腺体	高纯柱式法： CW2089 海洋动物基因组DNA提取试剂盒
土壤	干燥土壤、湿泥、淤泥、海河沉淀物、稻田土、花盆土等	高纯柱式法： CW2091 土壤基因组DNA提取试剂盒
粪便	人及动物的粪便，包括粪便中的细胞、细菌、寄生虫及病毒	高纯柱式法： CW2092 粪便基因组DNA提取试剂盒

## 医疗样本基因组DNA提取选择指南

样本类型	样本举例	推荐应用
血液	新鲜/冻存抗凝全血、血细胞、白膜层等	高纯柱式法： CW2087 血液基因组DNA柱式小量提取试剂盒 (0.1-1ml) CW0541 血液基因组DNA柱式中量提取试剂盒 (1-5 ml) 沉淀法： CW0544 血液基因组DNA非柱式提取试剂盒 (0.1-20 ml) 磁珠法： CW2361 磁珠法血液DNA提取试剂盒 CW2503 磁珠法血液DNA提取试剂盒
血片	干血点	高纯柱式法： CW2275 血片基因组DNA提取试剂盒 磁珠法： CW2504 磁珠法血片DNA提取试剂盒
游离核酸	新鲜或冷冻的血浆、血清、尿液、羊水等无细胞体液提取游离DNA	高纯柱式法： CW2603 游离DNA小量提取试剂盒 CW2612 游离DNA中量提取试剂盒 (负压法) 磁珠法： CW2512 KingFisher游离DNA提取试剂盒 CW2522 磁珠法游离DNA提取试剂盒 CW2560 磁珠法大体积游离DNA提取试剂盒
病毒	新鲜或冷冻的血浆、血清等无细胞体液	高纯柱式法： CW0548 病毒基因组DNA/RNA提取试剂盒
口腔拭子	口腔拭子	高纯柱式法： CW0530 口腔拭子基因组DNA提取试剂盒 磁珠法： CW2507 磁珠法口腔拭子DNA提取试剂盒
FFPE 固定组织	福尔马林固定的组织、新鲜/长期保存的石蜡包埋组织	高纯柱式法： CW2646 新型固定组织基因组DNA提取试剂盒 磁珠法： CW2558 磁珠法固定组织DNA提取试剂盒
唾液	唾液	高纯柱式法： CW2655 唾液基因组DNA提取试剂盒 磁珠法： CW2506 磁珠法唾液DNA提取试剂盒

## RNA提取选择指南

样本类型	样本举例	推荐应用
植物组织	水稻叶片、小麦叶片、苹果、桃、梨、西红柿、樱桃、杏、香蕉、葡萄、桂圆果皮、桂圆果肉、荔枝果皮、荔枝果肉、黄豆、花生、马铃薯块茎、松针、银杏叶、杨树叶、冬青叶、月季等样本。	高纯柱式法： CW2598 全能型植物RNA提取试剂盒 (DNase I)
动物细胞/组织	培养细胞、肝脏组织、心脏组织、脑组织、肺组织、肾组织、脾组织、癌组织等，新鲜或冷冻样本	高纯柱式法： CW0581 超纯RNA提取试剂盒 CW0560 动物组织/细胞RNA提取试剂盒 (DNase I) 沉淀法：CW0580 TRIzol总RNA提取试剂
细菌	革兰氏阳性菌、革兰氏阴性菌，均需使用溶菌酶处理	高纯柱式法： CW0581 超纯RNA提取试剂盒 CW0539 细菌RNA提取试剂盒 (DNase I) 沉淀法： CW0580 TRIzol总RNA提取试剂
酵母	酵母，酵母有细胞壁，需使用破壁酶处理	高纯柱式法： CW0581 超纯RNA提取试剂盒 沉淀法：CW0580 TRIzol总RNA提取试剂
FFPE (固定组织)	福尔马林固定的组织、新鲜/长期保存的石蜡包埋组织	高纯柱式法： CW0535 固定组织RNA提取试剂盒
血液	新鲜抗凝全血、血细胞、白膜层等，不适用于冻存血	高纯柱式法： CW0581 超纯RNA提取试剂盒 CW0582 血液RNA提取试剂盒 沉淀法： CW0580 TRIzol总RNA提取试剂
游离RNA	从新鲜或冷冻的血浆、血清、血沉棕黄层、淋巴细胞、无细胞体液中提取游离RNA	沉淀法： CW2281 游离RNA (血清血浆尿液等) 提取试剂
病毒	新鲜或冷冻的血浆、血清、尿液、脑脊液等无细胞体液及细胞上清液中病毒的RNA	高纯柱式法： CW0586 病毒RNA提取试剂盒
DNA/RNA共提取	动物组织、培养细胞	高纯柱式法： CW0591 DNA/RNA/Protein提取试剂盒
miRNA提取	动植物组织、细胞、血清、血浆等样本	高纯柱式法： CW0627 miRNA提取试剂盒



## 质粒提取

目录号	产品名称	规格	价格
CW2619S	QuickPure Plasmid Mini kit	50 preps	¥ 198
CW2619M	快速质粒小提试剂盒	200 preps	¥ 598
 CW0500S	PurePlasmid Mini Kit	50 preps	¥ 158
 CW0500M	高纯度质粒小提试剂盒	200 preps	¥ 498
CW0502S	PurePlasmid Midi Kit 高纯度质粒中提试剂盒	50 preps	¥ 258
CW0503S	PurePlasmid Maxi Kit 高纯度质粒大提试剂盒	10 preps	¥ 598
CW0509S	Yeast Plasmid Mini Kit 酵母质粒小提试剂盒	50 preps	¥ 498
 CW2104S	GoldHi EndoFree Plasmid Maxi Kit	2 preps	¥ 198
 CW2104M	金牌超量无内毒素质粒大提试剂盒	10 preps	¥ 698
CW2107S	GoldVac EndoFree Plasmid Maxi Kit	2 preps	¥ 298
CW2107M	金牌超量无内毒素质粒大提试剂盒 (负压法)	10 preps	¥ 898
CW2581S	GoldHi EndoFree Plasmid Midi Kit 金牌超量无内毒素质粒中提试剂盒	10 preps	¥ 398
CW2105S	EndoFree Plasmid Midi Kit 无内毒素质粒中提试剂盒	50 preps	¥ 358
CW2106S	EndoFree Plasmid Mini Kit 无内毒素质粒小提试剂盒	50 preps	¥ 298

## 纯化与回收

目录号	产品名称	规格	价格
 CW2302S	Gel Extraction Kit	50 preps	¥ 158
 CW2302M	快速琼脂糖凝胶DNA回收试剂盒	200 preps	¥ 498
CW2301S	DNA Clean-up Kit	50 preps	¥ 158
CW2301M	快速DNA产物纯化试剂盒	200 preps	¥ 498
CW0524S	Gel Extraction Micro Kit 微量琼脂糖凝胶DNA回收试剂盒	50 preps	¥ 198

## 基因组提取

目录号	产品名称	规格	价格
 CW2298S	Universal Genomic DNA Kit	50 preps	¥ 398
 CW2298M	通用型柱式基因组DNA提取试剂盒	200 preps	¥ 1298
 CW0531S	NuClean Plant Genomic DNA Kit	50 preps	¥ 398
 CW0531M	新型植物基因组DNA提取试剂盒	200 preps	¥ 1258
CW0553S	Plant Genomic DNA Kit	50 preps	¥ 398
CW0553M	植物基因组DNA提取试剂盒	200 preps	¥ 1258

## 基因组提取

目录号	产品名称	规格	价格
 CW2087S	Blood Genomic DNA Mini Kit (0.1-1ml)	50 preps	¥ 398
CW2087M	血液基因组DNA柱式小量提取试剂盒	200 preps	¥ 1258
CW0544S	FlexGen Blood DNA Kit (0.1-20ml)	50 preps	¥ 298
CW0544M	血液基因组DNA非柱式提取试剂盒	200 preps	¥ 998
CW0541S	Blood Genomic DNA Midi Kit (1-5ml) 血液基因组DNA柱式中量提取试剂盒	50 preps	¥ 598
CW2275S	FTAcad DNA Kit 血片基因组DNA提取试剂盒	50 preps	¥ 398
CW0543S	Blood Genomic 96 Kit 血液基因组96孔板提取试剂盒	4×96 preps	¥ 2998
CW0548S	Viral DNA/RNA Kit 病毒基因组DNA/RNA提取试剂盒	50 preps	¥ 758
 CW0530S	Swab Genomic DNA Kit	50 preps	¥ 398
CW0530M	口腔拭子基因组DNA提取试剂盒	200 preps	¥ 1298
CW2655S	Saliva DNA Kit	50 preps	¥ 698
CW2655M	唾液基因组DNA提取试剂盒	200 preps	¥ 2498
CW0547S	FFPE DNA Kit 固定组织基因组DNA提取试剂盒	50 preps	¥ 498
 CW2646S	NuClean FFPE DNA kit 新型固定组织基因组DNA提取试剂盒	50 preps	¥ 498
CW2603S	CWhipro Circulating Nucleic Acid Kit 游离DNA小量提取试剂盒	50 preps	¥ 698
 CW2612S	CWhipro Circulating DNA Midi Kit	10 preps	¥ 798
CW2612M	游离DNA中量提取试剂盒 (负压法)	50 preps	¥ 2998
CW0552S	Bacteria Genomic DNA Kit 细菌基因组DNA提取试剂盒	50 preps	¥ 398
CW0569S	Yeast Genomic DNA Kit 酵母基因组DNA提取试剂盒	50 preps	¥ 598
CW2089S	Marine Animal DNA Kit 海洋动物基因组DNA提取试剂盒	50 preps	¥ 398
CW2091S	Soil Genomic DNA Kit 土壤基因组DNA提取试剂盒	50 preps	¥ 798
CW2092S	Stool Genomic DNA Kit 粪便基因组DNA提取试剂盒	50 preps	¥ 798
CW2094S	Mouse Tail Genomic DNA Kit 鼠尾基因组DNA提取试剂盒	50 preps	¥ 398
 CW3011S	Quick DNA Extraction Kit	5 ml	¥ 258
CW3011M	快速DNA提取试剂盒	50 ml	¥ 1598

## RNA提取

目录号	产品名称	规格	价格
 CW0592S	RNAstore	100 ml	¥ 298
CW0592M	RNA样本保存液	500 ml	¥ 998
CW0580S	TRIzol Reagent TRIzol总RNA提取试剂	100 ml	¥ 398
 CW0581S	Ultrapure RNA Kit	50 preps	¥ 598
CW0581M	超纯RNA提取试剂盒	200 preps	¥ 1898
CW0597S	Ultrapure RNA Kit (DNase I) 超纯RNA提取试剂盒 (DNase I)	50 preps	¥ 798
CW0627S	miRNA Purification Kit miRNA提取试剂盒	50 preps	¥ 998
CW0536S	RNApure Bacteria Kit 细菌RNA提取试剂盒	50 preps	¥ 798
CW0539S	RNApure Bacteria Kit (DNase I) 细菌RNA提取试剂盒 (DNase I)	50 preps	¥ 998
CW0586S	RNApure Virus Kit 病毒RNA提取试剂盒	50 preps	¥ 798
CW0582S	RNApure Blood Kit 血液RNA提取试剂盒	50 preps	¥ 798
CW0535S	RNApure FFPE Kit 固定组织RNA提取试剂盒	50 preps	¥ 998
CW0584S	RNApure Tissue&Cell Kit 动物组织/细胞RNA提取试剂盒	50 preps	¥ 798
CW0560S	RNApure Tissue&Cell Kit (DNase I) 动物组织/细胞RNA提取试剂盒 (DNase I)	50 preps	¥ 998
CW0588S	RNApure Plant Kit 植物RNA提取试剂盒	50 preps	¥ 798
CW0559S	RNApure Plant Kit (DNase I) 植物RNA提取试剂盒 (DNase I)	50 preps	¥ 998
 CW2598S	OminiPlant RNA Kit (DNase I) 全能型植物RNA提取试剂盒 (DNase I)	50 preps	¥ 798
CW2281S	RNApure Circulating Reagent 游离RNA (血清血浆尿液等) 提取试剂	50 preps	¥ 498
CW0591S	AllPure DNA/RNA/Protein Kit DNA/RNA/Protein提取试剂盒	50 preps	¥ 1498

## 核酸其他产品

目录号	产品名称	规格	价格
CW0594S	RNase Removal RNA酶清除剂	100 ml	¥ 438
CW0596S	RNasin RNA酶抑制剂	30 µl	¥ 198
CW2140M	DNA Methylation Kit 甲基化DNA检测试剂盒	50 preps	¥ 898
CW0600S	RNase A (10 mg/ ml) RNase A溶液 (10 mg/ ml)	1 ml	¥ 58
CW0601S	RNase A (100 mg/ ml) RNase A溶液 (100 mg/ ml)	1 ml	¥ 298
CW0612S	RNase-Free Water	10 ml	¥ 58
CW0612M	无RNA酶水	100 ml	¥ 98
CW0613S	RBC Lysis Buffer 红细胞裂解液	100 ml	¥ 48
CW0663S	50×TAE 50× Tris-乙酸缓冲液	500 ml	¥ 158
CW0664S	5×TBE 5× Tris-硼酸缓冲液	500 ml	¥ 98
CW0887S	Lysozyme 溶菌酶	100 mg	¥ 48
CW2090S	DNase I (RNase Free) DNA酶/脱氧核糖核酸酶	1000 U	¥ 358
CW2584M	Proteinase K 蛋白酶K	100 mg	¥ 298
CW2572L	Proteinase K (Powder)	1 g	¥ 1198

## 金牌超量无内毒素质粒大提试剂盒（负压法）

- **提取速度快：**利用真空装置，40分钟内快速纯化多个样本，有效减少手动操作时间。
- **提取得率高：**可从100-300 ml菌液，获得多至2 mg转染级质粒DNA。
- **产品品质高：**提取的质粒DNA适用于大多数细胞株的高级转染实验。

目录号	产品名称	规格	价格
CW2107S	金牌超量无内毒素质粒大提试剂盒（负压法）	2 preps	¥ 298
CW2107M		10 preps	¥ 898

## 金牌超量无内毒素质粒大提试剂盒

- **提取得率高**：可从100-300 ml菌液中提取高达**2 mg**无内毒素质粒。
- **提取速度快**：柱式提取法，配备独特的裂解液和去内毒素过滤器，整个提取过程仅需**40分钟**。
- **产品品质高**：升级的技术保证获得的质粒DNA，适用于大多数细胞株的高级转染实验。
- **兼容性强**：适用于各种大小和拷贝数的目的质粒。



图1. 分别使用康为金牌超量无内毒素质粒大提试剂盒 (CW2104) 和 Company Q无内毒素质粒大提试剂盒提取DH5α菌液中的质粒结果  
M: DM10000  
Lane1、2: 金牌超量无内毒素质粒提取 (CW2104)  
Lane3、4: Company Q无内毒素质粒提取

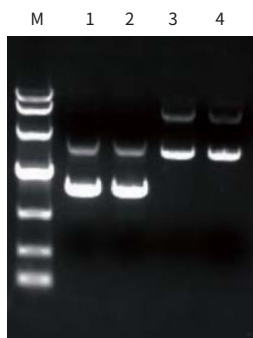


图2. 使用金牌超量无内毒素质粒大提试剂盒 (CW2104) 分别提取pMD18-T质粒和pXC质粒结果  
M: DM10000  
Lane1、2: pMD18-T (2.6 kb) 质粒  
Lane3、4: pXC (7 kb) 质粒

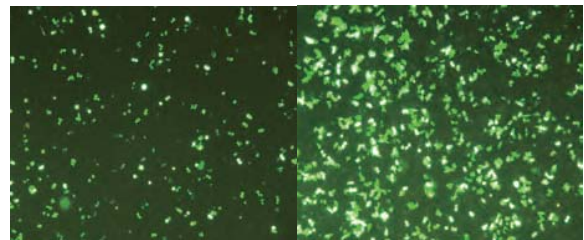


图3 质粒提取结果图片  
使用金牌超量无内毒素质粒大提试剂盒提取的质粒，分别转染Human Myelogenous Leukemia细胞 (左图) 和HeLa细胞 (右图) 后效果图。结果表明：该试剂盒提取得率高，效果好。

目录号	产品名称	规格	价格
CW2104S	金牌超量无内毒素质粒大提试剂盒	2 preps	¥ 198
CW2104M		10 preps	¥ 698

## 高纯度质粒小提试剂盒

- **提取得率高**：可从1-5 ml菌液中提取高达30 μg的质粒DNA。
- **操作时间短**：提取简单，仅需裂解、漂洗、洗脱三步即可获得即用型DNA。
- **兼容性强**：适用于各种大小和拷贝数目的质粒。

目录号	产品名称	规格	价格
CW0500S	高纯度质粒小提试剂盒	50 preps	¥ 158
CW0500M		200 preps	¥ 498

## 通用型柱式基因组DNA提取试剂盒

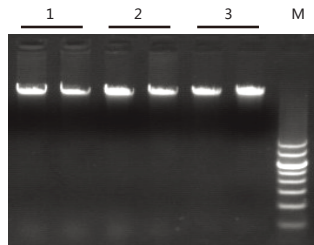
- 适用于从动物组织、细胞、血液或细菌样本中分离纯化高纯度总基因组DNA。
- 无需有机溶剂提取, 无需乙醇沉淀, 彻底去除污染物及下游反应抑制物, 快速提取高品质DNA。

样本	处理样本量	DNA得率 $\mu\text{g}$
哺乳动物全血	100-1000 $\mu\text{l}$	3-30
禽类、两栖动物类	5-10 $\mu\text{l}$	5-20
动物组织	25 mg	10-30
培养细胞	$10^6$ - $10^7$ 细胞	5-30
鼠尾	0.4-0.6 cm	10-40
细菌 (革兰氏阳性菌或阴性菌)	1-5 ml ( $10^6$ - $10^7$ 细胞 )	5-20

目录号	产品名称	规格	价格
CW2298S	通用型柱式基因组DNA提取试剂盒	50 preps	¥ 398
CW2298M		200 preps	¥ 1298

## 新型植物基因组DNA提取试剂盒

- **无毒害**: 无需使用酚/氯仿抽提, 操作安全、环保。
- **纯度高、质量好**: 100 mg植物组织可提取3-30  $\mu\text{g}$ 高纯度的基因组DNA。
- **推荐应用**: 小麦、烟草、真菌、拟南芥、水稻、花生、黄瓜、菊花、玉米、土豆、葡萄、苹果等。



实验方法: 用康为新型植物基因组DNA提取试剂盒提取不同新鲜幼嫩样本, 100  $\mu\text{l}$  Buffer GE洗脱, 取5  $\mu\text{l}$  DNA样品上样, 1%琼脂糖凝胶电泳检测。

1: 大豆叶片; 2: 拟南芥叶片; 3: 水稻叶片。

图1. 使用CW0531新型植物基因组DNA提取试剂盒提取不同样本的基因组DNA电泳图

目录号	产品名称	规格	价格
CW0531S	新型植物基因组DNA提取试剂盒	50 preps	¥ 398
CW0531M		200 preps	¥ 1258

## 血液基因组DNA柱式小量提取试剂盒 (0.1-1 ml)

- 柱式提取方法，适用于处理0.1-1 ml的血液样本，最高得率达30 μg。
- 无需有机溶剂提取以及乙醇沉淀，彻底去除污染物及下游反应抑制物，快速提取高品质DNA。

样本	处理血液量μl	DNA得率μg
哺乳动物全血	100-500	3-10
	500-1000	4-30
禽类、两栖动物类	5-20	5-40

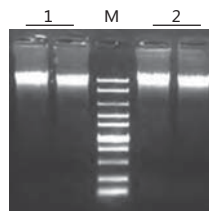


图1. 使用CW2087 血液基因组DNA小量提取试剂盒提取人200 μl 全血DNA结果图

目录号	产品名称	规格	价格
CW2087S	血液基因组DNA柱式小量提取试剂盒 (0.1-1 ml)	50 preps	¥ 398
CW2087M		200 preps	¥ 1258

## 血液基因组DNA非柱式提取试剂盒 (0.1-20 ml)

- 非柱式提取方法，灵活处理各种血液和细胞样品。
- 无需有机溶剂提取以及乙醇沉淀，快速提取高品质DNA。

样本	处理血液量μl	DNA得率μg
哺乳动物全血	300	3-10
	1000	4-30
	5000	100-200
禽类、两栖动物类	5-20	5-40

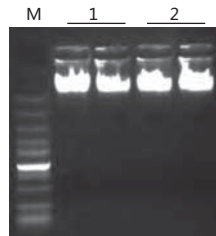


图2. 使用CW0544 非柱式血液基因组DNA提取试剂盒提取人1 ml 全血DNA结果图

目录号	产品名称	规格	价格
CW0544S	血液基因组DNA非柱式提取试剂盒 (0.1-20 ml)	50 preps	¥ 298
CW0544M		200 preps	¥ 998

## 新型固定组织基因组DNA提取试剂盒

—— 无需二甲苯，高效提取福尔马林固定、石蜡包埋样本中的DNA

- **无毒快速操作：**使用专门优化的脱蜡剂和裂解液，无需使用二甲苯，无需过夜操作，无需有机溶剂提取以及乙醇沉淀。
- **提取得率高：**使用优化的裂解条件，有效去除由福尔马林交联造成的抑制效应，提高DNA的提取产量。
- **纯度高：**彻底去除污染物及下游反应抑制物，提取高纯度的DNA。

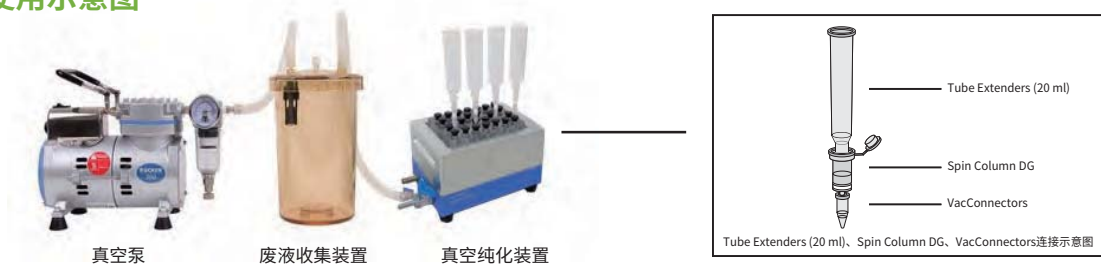
目录号	产品名称	规格	价格
CW2646S	新型固定组织基因组DNA提取试剂盒	50 preps	¥ 498

## 游离DNA中量提取试剂盒（负压法）

——适用于处理1-5 ml新鲜或冷冻的血清、血浆等样品和1-4 ml的尿液样本

- **适合大体积样本：**试剂盒使用负压法，配备延伸管（Tube Extenders），配套使用负压装置可将样品处理量提至5 ml。
- **提取得率高：**使用高效微量吸附柱（Spin Column DG）结合目的片段，有效提升核酸的回收率。洗脱体积可在20-150 μl 之间灵活变化，可浓缩低浓度核酸。
- **纯度高：**经纯化和浓缩的游离DNA不含蛋白、核酸酶和其他杂质，可即用于下游各种应用，包括PCR、荧光定量PCR、二代测序等。

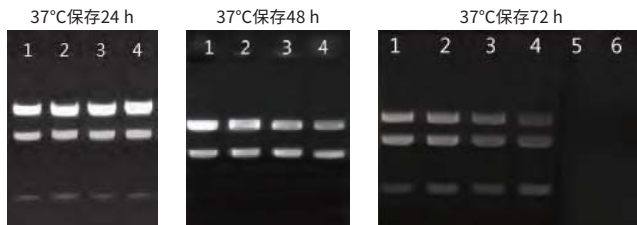
### 产品使用示意图



目录号	产品名称	规格	价格
CW2612S	游离DNA中量提取试剂盒（负压法）	10 preps	¥ 798
CW2612M		50 preps	¥ 2998

## DNA/RNA样本保存液

- 适用于1 cm<sup>3</sup>组织块样本RNA的室温保存。
- 无需使用液氮或干冰，可直接使用本产品室温保存和长途运输样本。
- 可同时保存组织样本内的DNA和RNA。
- 37°C保存3天，18-25°C保存7天，2-8°C保存4周。
- 经该产品保存的样本可用于所有关于RNA的后续实验：包括总RNA的提取、microRNA的提取、mRNA的提取等。



1,2:康为世纪RNA保存液 3,4:进口公司RNA保存液 5,6:未放入RNA保存液

37°C环境下,使用不同公司的组织样本RNA保存液保存样本,并对其进行RNA提取。

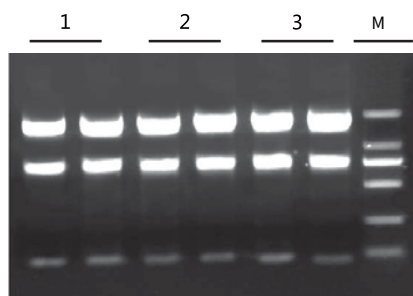
实验结果表明:康为组织样本RNA保存液具有更强的RNA保存能力。

目录号	产品名称	规格	价格
CW0592S	RNA样本保存液	100 ml	¥ 298
CW0592M		500 ml	¥ 998
CW2689S	组织样本RNA保存管	10支	¥ 198



## 超纯RNA提取试剂盒

- **适用范围广**：独特的裂解液配方充分裂解细胞或组织，适用于多种动植物和细胞样本的RNA提取。
- **纯度高**：升级的硅基质膜最大程度的减少蛋白污染和有机溶剂污染，提取的RNA可直接用于下游实验。
- **提取产量高**：可从细胞或者组织中提取多至100 μg的RNA。



实验方法：用康为超纯RNA提取试剂盒提取不同新鲜幼嫩样本，100 μl RNase-Free Water洗脱，取5 μl RNA样品上样，1%琼脂糖凝胶电泳检测。

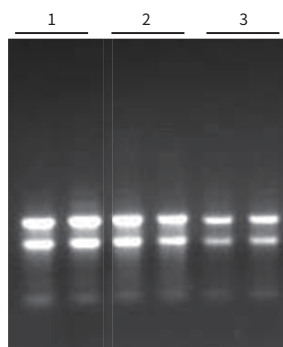
1: 新鲜兔血; 2: 新鲜植物幼叶; 3: 新鲜小鼠肝脏

图1. 使用CW0581 超纯RNA提取试剂盒提取不同样本的RNA电泳图

目录号	产品名称	规格	价格
CW0581S	超纯RNA提取试剂盒	50 preps	¥ 598
CW0581M		200 preps	¥ 1898

## 全能型植物RNA提取试剂盒

- **通用性强**：可从各种植物中提取总RNA，即便是多糖多酚含量丰富的植物也能成功提取。
- **纯度高**：彻底去除污染物及下游反应抑制物，提取的RNA适合于多种下游应用。
- **成功提取的样本**：水稻叶片、小麦叶片、苹果、桃、梨、番茄、樱桃、杏、香蕉叶片、葡萄、桂圆果皮、桂圆果肉、荔枝果皮、荔枝果肉、黄豆、花生、马铃薯块茎、松针、银杏叶、杨树叶、冬青叶、月季等。



实验方法：用康为全能型植物RNA提取试剂盒提取新鲜幼嫩样本，100 μl RNase-Free Water洗脱，取5 μl RNA样品上样，1%琼脂糖凝胶电泳检测。

1: 荔枝果肉; 2: 番茄果实; 3: 香蕉叶片

图2. 使用CW2598 全能型植物RNA提取试剂盒提取不同样本的RNA电泳图

目录号	产品名称	规格	价格
CW2598S	全能型植物RNA提取试剂盒 (DNase I)	50 preps	¥ 798

## 磁珠法高通量核酸提取与纯化产品选择指南

样本类型	样本举例	推荐应用
血液	新鲜/冻存抗凝全血、血细胞、白膜层等	CW2361 磁珠法血液DNA提取试剂盒 CW2503 磁珠法血液DNA提取试剂盒
血片	干血斑	CW2504 磁珠法血片DNA提取试剂盒
游离核酸	新鲜或冷冻的血浆、血清、尿液、羊水等 无细胞体液提取游离DNA	CW2512 KingFisher游离DNA提取试剂盒 CW2522 磁珠法游离DNA提取试剂盒 CW2560 磁珠法大体积游离DNA提取试剂盒
口腔拭子	口腔拭子	CW2507 磁珠法口腔拭子DNA提取试剂盒
FFPE 固定组织	福尔马林固定的组织、 长期保存的石蜡包埋组织	CW2558 磁珠法固定组织DNA提取试剂盒
唾液	唾液	CW2506 磁珠法唾液DNA提取试剂盒
植物	新鲜幼嫩叶片，如小麦、烟草、拟南芥、 水稻等常见植物样本，模式植物	CW2528 磁珠法植物DNA提取试剂盒

### 磁珠法基因组DNA提取

目录号	产品名称	规格	价格
CW2361S	Magbead Blood DNA Kit 磁珠法血液DNA提取试剂盒	96 preps	¥ 998
CW2503S	Magbead Blood DNA Kit 磁珠法血液DNA提取试剂盒	96 preps	¥ 1298
CW2504S	Magbead Blood Spots DNA Kit 磁珠法血片DNA提取试剂盒	96 preps	¥ 1298
CW2512S	KingFisher Free-Circulating DNA Kit KingFisher游离DNA提取试剂盒	96 preps	¥ 2598
CW2522S	Magbead Free-Circulating DNA Kit 磁珠法游离DNA提取试剂盒	96 preps	¥ 1998
CW2560S	Magbead Free-Circulating DNA Maxi Kit 磁珠法大体积游离DNA提取试剂盒	48 preps	¥ 2398
CW2507S	Magbead Swab DNA Kit 磁珠法口腔拭子DNA提取试剂盒	96 preps	¥ 1298
CW2506S	Magbead Saliva DNA Kit 磁珠法唾液DNA提取试剂盒	96 preps	¥ 1298
CW2558M	NuClean Magbead FFPE DNA Kit 磁珠法固定组织DNA提取试剂盒	96 preps	¥ 2498
CW2516S	Magbead Tissue DNA Kit 磁珠法新鲜组织DNA提取试剂盒	96 preps	¥ 1298
CW2528S	Magbead Plant DNA Kit 磁珠法植物DNA提取试剂盒	96 preps	¥ 1398
CW2556M	Magbead Stool DNA Kit 磁珠法粪便DNA提取试剂盒	96 preps	¥ 1698

## 核酸提取仪

目录号	产品名称	规格
CWE800	CWE800 8通道全自动核酸提取仪	8通道
CWE2100	CWE2100 32通道全自动核酸提取仪	32通道
CWE9600	CWE9600 96通道全自动核酸提取仪	96通道
CWE2400	CWE2400 24通道全自动核酸提取仪	24通道

## 磁珠法血液DNA提取试剂盒

适用于从新鲜或冷冻抗凝血、细胞悬浮液等样本中提取DNA

- **高得率**：从200  $\mu$ l全血中获得3-10  $\mu$ g DNA，得率为血液DNA柱式法的2-8倍。
- **高纯度**：OD<sub>260/280</sub>比值在1.7-1.9之间，提取的DNA可用于克隆、定量PCR、芯片分析及二代测序等。
- **高通量**：可与液体工作站、磁珠法自动纯化系统匹配使用。

样本号	浓度 (ng/ $\mu$ l)	OD <sub>260/280</sub>	OD <sub>260/230</sub>
S1	111.1	1.87	1.74
S2	130.4	1.88	1.82
S3	136	1.87	1.85
S4	116.30	1.93	1.90

表1 某客户使用康为CW2361试剂盒从200  $\mu$ l全血中提取基因组DNA，使用NanoDrop 2000检测结果

结果表明：使用该产品提取得率高、纯度高，能满足PCR、荧光定量PCR、文库构建等下游检测。

目录号	产品名称	规格	价格
CW2361S	磁珠法血液DNA提取试剂盒	96 preps	¥ 998

## 磁珠法口腔拭子DNA提取试剂盒

适用于从干燥保存或在保护液中保存的口腔拭子中提取基因组DNA

- **简单方便**：提取速度快，仅需40分钟即可完成基因组DNA提取。
- **高纯度**：纯化得到的DNA OD<sub>260/280</sub>比值在1.7-1.9之间，完整度高 (>15 kb)，可用于二代测序、定量PCR、芯片检测等下游实验。
- **高通量**：可与液体工作站、磁珠法自动纯化系统匹配使用。

样本号	浓度 (ng/ $\mu$ l)	OD <sub>260/280</sub>	OD <sub>260/230</sub>
干口腔拭子1	211.9	1.92	1.83
干口腔拭子2	228.2	1.94	1.77
干口腔拭子3	171.6	1.8	1.86
干口腔拭子4	197.2	1.82	1.87

表2 某客户使用康为CW2507试剂盒从口腔拭子中提取基因组DNA，使用NanoDrop 2000检测结果

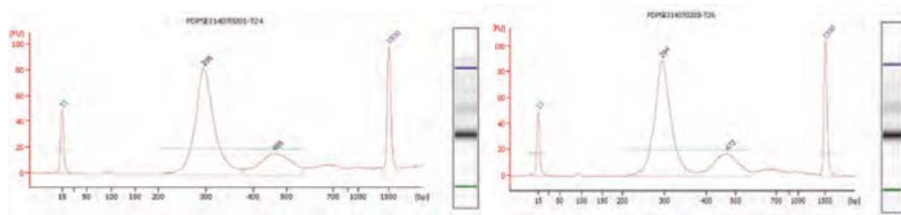
结果表明：使用该产品提取得率高、纯度高，能满足二代测序、定量PCR、芯片检测等下游实验。

目录号	产品名称	规格	价格
CW2507S	磁珠法口腔拭子DNA提取试剂盒	96 preps	¥ 1298

## 磁珠法游离DNA提取试剂盒

适用于从新鲜或冷冻的血浆、血清、尿液、羊水等无细胞体液中提取游离DNA

- **高纯度**：提取的DNA可用于定量PCR、芯片分析及二代测序等。
- **样本处理量灵活**：可从0.2-1 ml的血浆、血清、羊水等无细胞体液中提取游离DNA。
- **高通量**：可与液体工作站、磁珠法自动纯化系统匹配使用。



Q公司

康为世纪

图1 使用不同公司磁珠法游离DNA提取试剂盒提取血浆游离DNA后，进行二代测序建库，将制备完成的DNA文库用Agilent Bioanalyzer检测文库中的DNA片段分布范围。

结果表明：使用康为产品提取得到的游离DNA片段丰度分布与Q公司产品一致。

目录号	产品名称	规格	价格
CW2522S	磁珠法游离DNA提取试剂盒	96 preps	¥1998

## CWE800 8通道全自动核酸提取仪

——全球首台便携式核酸提取设备

- **专利技术**：自旋转搅拌专利技术，提取效果好，纯度高。
- **携带方便**：便携式，让您走到哪用到哪。
- **高效率**：自动化操作，省掉繁琐的手动流程。
- **简单操作**：无须搭配手册即可学习主要功能的操作。



# CWE2100 32通道全自动核酸提取仪

——极致智能操控系统



## 产品介绍

## 32通道磁棒法核酸提取仪

### ● 结果-实力所在：

采用先进的尖端充磁技术转移磁珠，提高磁珠回收率，兼具高得率与高纯度。

搭配康为试剂盒使用，与国际知名品牌K进行平行对比实验，双方结果相当。

### ● 操控-极致便捷：

机身配备8寸超大彩色触控屏显，运行程序时间及操作步骤直观显示，给您舒适的操控体验。

可随时灵活编程，可设置暂停步骤，方便使用。更有二维码识别技术，自动选择相应程序，避免错误操作。

### ● 控温-单排升降温：

可实现2分钟内20°C至90°C之间的快速升降温，使反应更加精确。

特别设计的凹槽加热模块与96深孔板完美匹配，使用单排升降温技术，减少液体蒸发，严格控制反应体系。

### ● 安全-防交叉污染：

具备紫外消毒功能，杜绝微生物污染。

程序运行过程中如果遇到意外情况打开操作舱门，则仪器自动暂停，以保护操作人员安全，关闭舱门后可继续恢复程序运行。

## 产品参数

类别	参数	类别	参数
样本通量	1-32通道	污染控制	内置紫外消毒
液体处理体积	50-1000 $\mu$ l	操控模式	触屏操控、外接输入设备
磁珠回收效率	$\geq$ 95%	接口方式	USB、网口
温控范围	20°C-90°C	尺寸（宽*深*高）	480 mm*420 mm*520 mm
噪音	最高不超过60dB	重量	40 kg
震动混合模式	提供5档混合	操作温度范围	5°C-40°C
使用耗材	磁套、96孔深孔板	操作湿度范围	$\leq$ 80% RH

## CWE9600 96通道全自动核酸提取仪

——精确预防气溶胶交叉污染



### 96通道磁棒法核酸提取仪

#### 产品介绍

- **高效率：**自旋转搅拌专利技术，提高混合效率，缩短搅拌时间，简化磁吸与搅拌步骤，提取效果好，纯度高。
- **防污染：**预防气溶胶带来的交叉污染。
- **宽泛的操作体积：**大体积样本设置，满足更多客户需求。
- **直观的操作界面：**触摸界面，简单易操作，直观显示实验进程。

#### 专利混合技术



专利号：CN104971638-A / CN203855573-U

- 自旋转式搅拌，提高混合效率。
- 正转、反转、震荡多种混合模式，满足不同客户需求。
- 简化的磁吸与搅拌步骤，省时省力。
- 宽泛的操作体积：30-1600  $\mu$ l

#### 产品参数

类别	参数	类别	参数
样本通量	96通道	磁棒	30 mm, 3000高斯
尺寸	87×70×57.5 cm	转速	1500-3000 rpm
液体处理体积	30-1600 $\mu$ l	显示器	触碰屏幕

## 电泳、DNA Marker

目录号	产品名称	规格	价格
CW0610S	6×DNA Loading Buffer 6×DNA上样缓冲液	10 ml	¥ 58
CW2635S	SuperStain (10,000×in Water) SuperStain核酸染料 (10,000×in Water)	500 µl	¥ 598
 CW2636S	6×SuperStain Loading Buffer	500 µl	¥ 198
CW2636M	6×SuperStain上样缓冲液	2.5 ml (5×500 µl)	¥ 798
CW0632S	DM2000	100 preps (500 µl)	¥ 98
CW0632M		500 preps (5×500 µl)	¥ 388
CW0636S	100bp Ladder	100 preps (500 µl)	¥ 98
CW0636M		500 preps (5×500 µl)	¥ 388
CW0641S	1kb Ladder	100 preps (500 µl)	¥ 98
CW0641M		500 preps (5×500 µl)	¥ 388
 CW2583S	Super DNA Marker	100 preps (500 µl)	¥ 98
CW2583M		500 preps (5×500 µl)	¥ 388
CW2641S	SuperStain DNA Marker	100 preps (500 µl)	¥ 198
CW2641M		500 preps (5×500 µl)	¥ 798

## 克隆、转化

目录号	产品名称	规格	价格
<b>连接</b>			
CW2592M	Quick DNA Ligation Kit 快速DNA连接试剂盒	100 rxns	¥ 498
CW0805S	T4 DNA Ligase	100 U	¥ 98
CW0805M	T4连接酶	500 U	¥ 398
<b>感受态</b>			
CW0807S	TOP10 Competent Cell TOP10感受态细胞	10 tubes	¥ 118
CW0808S	DH5α Competent Cell	10 tubes	¥ 118
CW0808H	DH5α感受态细胞	80 tubes	¥ 698
CW0809S	BL21 (DE3) Competent Cell BL21 (DE3) 感受态细胞	10 tubes	¥ 198
CW0810S	BL21 (DE3) pLysS Competent Cell BL21 (DE3) pLysS感受态细胞	10 tubes	¥ 198
CW0811S	Rosetta (DE3) Competent Cell Rosetta (DE3) 感受态细胞	10 tubes	¥ 198
<b>转化</b>			
CW0603S	IPTG (50 mg/ml) IPTG溶液 (50 mg/ml)	5 ml	¥ 58
CW0604S	X-gal (20 mg/ml) X-gal溶液 (20 mg/ml)	5 ml	¥ 158

## SuperStain 上样缓冲液

——含无毒核酸染料的上样缓冲液

- **操作简单、一管搞定：**该产品将核酸染料SuperStain与Loading Buffer混合，使用者只需将其与DNA样品混匀，即可上样进行电泳。
- **无需泡胶：**电泳完成后，直接使用紫外激发检测即可，无需额外泡胶步骤。
- **条带准确：**避免了大分子核酸染料常见的迁移率问题，不易拖带、不易弯曲、背景清晰。
- **安全无毒：**SuperStain为新型核酸染料，安全无毒，无法穿透活细胞的细胞膜，更加安全可靠。

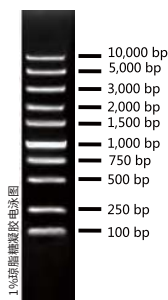
目录号	产品名称	规格	价格
CW2636S	6×SuperStain Loading Buffer	500 μl	¥ 198
CW2636M		2.5 ml	¥ 798

## Super DNA Marker

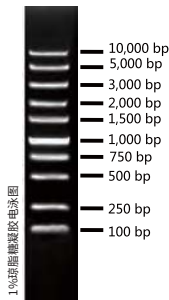
- **超宽分子量，一款顶两款：**Super DNA Marker可以满足几乎所有核酸片段的电泳实验，使用者无需再准备低分子量和高分子量的Marker。
- **辅助核酸定量：**取5 μl本产品进行琼脂糖凝胶电泳时，1000 bp的DNA片段量约为150 ng。

目录号	产品名称	规格	价格
CW2583S	Super DNA Marker	100 preps	¥ 98
CW2583M		500 preps	¥ 388

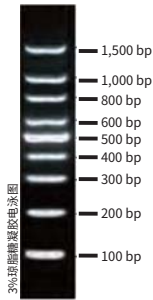
CW2641  
Super Stain DNA Marker  
(100-10,000 bp)  
超宽分子量范围！



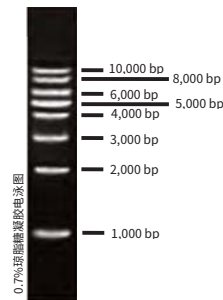
CW2583  
Super DNA Marker  
(100-10,000 bp)  
超宽分子量范围！



CW0636  
100 bp Ladder  
(100-1,500 bp)  
针对中低分子量范围！



CW0641  
1 kb Ladder  
(1,000-10,000 bp)  
针对中高分子量范围！





## 二代测序文库构建产品选择指南

实验步骤		推荐应用
DNA 文库构建	试剂盒	机械打断法 CW2585 二代测序快速DNA建库试剂盒 (Illumina平台) 起始量5 ng-1 μg CW2639 二代测序快速DNA建库试剂盒 (Ion Torrent平台) 起始量5 ng-1 μg CW2842 大量输入DNA建库试剂盒 (Illumina平台) 起始量250 ng-1 μg CW3012 cfDNA文库快速制备试剂盒 (MGI平台) 另须搭配接头连接试剂盒CW2586、CW2587和片段选择性回收试剂盒CW2508
		酶切法 CW3033 含片段化酶的二代测序快速DNA建库试剂盒 (Illumina平台) 起始量10 ng-1 μg 另须搭配接头连接试剂盒CW2586、CW2587和片段选择性回收试剂盒CW2508
	原料	末端修复、 补平 CW2672 T4 DNA 聚合酶 CW2671 T4 多聚核苷酸激酶 CW2119 Klenow 片段 (3' - 5' exo-)
		A尾添加 CW2701 T4 DNA 连接酶 (二代测序专用) CW2713 Bst DNA聚合酶
		接头连接 CW2586 二代测序接头引物试剂盒I (Illumina平台 Index Primer1-12) CW2587 二代测序接头引物试剂盒II (Illumina平台 Index Primer13-24)
		PCR富集 CW2648 HiFi PCR Mix for NGS
		片段选择性 回收 CW2508 磁珠法DNA纯化回收试剂盒
	DNA文库 质量评价	Qubit荧光法 CW2838 dsDNA定量检测试剂盒
荧光定量PCR法 CW2684 DNA文库定量试剂盒 (Illumina平台) CW2680 DNA文库定量试剂盒 (Ion Torrent平台)		

## 康为世纪可提供二代测序自动化解决方案



Tecan全自动液体工作站



Beckman液体工作站



Hamilton液体工作站

## 二代测序建库试剂盒

目录号	产品名称	规格	价格
 CW2585S	NGS Fast DNA Library Prep Set for Illumina	24 rxns	¥2998
CW2585M	二代测序快速DNA建库试剂盒 (Illumina平台)	96 rxns	¥9998
CW2842S	High-Input DNA Library Prep Set for Illumina	24 rxns	¥2998
CW2842M	大量输入DNA建库试剂盒 (Illumina平台)	96 rxns	¥9998
CW3033S	NGS Frag Fast DNA Library Prep Set for Illumina	24 rxns	¥4598
CW3033M	含片段化酶的二代测序快速DNA建库试剂盒 (Illumina平台)	96 rxns	¥14998
CW2847S	NGS TPL DNA Library Prep Set for Illumina (1 ng)	24 rxns	¥5888
CW2847M	转座酶法二代测序快速DNA建库试剂盒 (Illumina, 1 ng)	96 rxns	¥22998
CW2846S	NGS TPM DNA Library Prep Set for Illumina (5 ng)	24 rxns	¥5888
CW2846M	转座酶法二代测序快速DNA建库试剂盒 (Illumina, 5 ng)	96 rxns	¥22998
CW2845S	NGS TPH DNA Library Prep Set for Illumina (50 ng)	24 rxns	¥5888
CW2845M	转座酶法二代测序快速DNA建库试剂盒 (Illumina, 50 ng)	96 rxns	¥22998
CW2586S	NGS Multiplex Oligos for Illumina (Index Primers Set I)	24 rxns	¥698
CW2586M	二代测序接头引物试剂盒I (Illumina平台 Index Primer1-12)	96 rxns	¥2498
CW2587S	NGS Multiplex Oligos for Illumina (Index Primers Set II)	24 rxns	¥698
CW2587M	二代测序接头引物试剂盒II (Illumina平台 Index Primer13-24)	96 rxns	¥2498
 CW2639S	NGS Fast DNA Library Prep Set for Ion Torrent	24 rxns	¥2998
CW2639M	二代测序快速DNA建库试剂盒 (Ion Torrent平台)	96 rxns	¥9998
 CW3012S	Fast cfDNA Library Prep Set for MGI cfDNA文库快速制备试剂盒 (MGI平台)	48 rxns	¥5598
CW3013S	Circularization Kit For MGI 环化试剂盒 (MGI平台)	16 rxns	¥1998
 CW2508S	MagBead DNA Purification Kit (for NGS Size Selection)	5 ml	¥598
CW2508M	磁珠法DNA纯化回收试剂盒	50 ml	¥3998

## 单细胞全基因组扩增试剂盒

目录号	产品名称	规格	价格
 CW2843S	Single Cell WGA Kit (MDA)	24 rxns	¥4598
CW2843M	单细胞全基因组扩增试剂盒 (MDA)	96 rxns	¥14998
 CW2844S	Single Cell WGA Kit	24 rxns	¥4598
CW2844M	单细胞全基因组扩增试剂盒	96 rxns	¥14998

## 二代测序建库原料

目录号	产品名称	规格	价格
CW2672S	T4 DNA Polymerase	150 U	¥ 198
CW2672M	T4 DNA聚合酶	750 U	¥ 898
CW2701S	T4 DNA Ligase	750 U	¥ 458
CW2701M	T4 DNA聚合酶 (二代测序专用)	3000 U	¥ 1498
CW2671S	T4 Polynucleotide Kinase	500 U	¥ 198
CW2671M	T4多聚核苷酸激酶	2500 U	¥ 898
CW2119S	Klenow Fragment (3'-5' exo-)	200 U	¥ 188
CW2119M	Klenow 片段 (3'-5' exo-)	1000 U	¥ 848
CW2713S	Bst DNA Polymerase, Large Fragment	800 U	¥ 198
CW2713M	Bst DNA 聚合酶, 大片段	4000 U	¥ 898
CW2648S	HiFi PCR Mix for NGS	1 ml	¥ 298
CW2648M		5 ml	¥ 1298
CW2818S	Phi29 DNA Polymerase	250 U	¥ 298
CW2818M		1250 U	¥ 1358
CW2608S	HotVent exo- DNA Polymerase	200 U	¥ 398
CW2608M		1000 U	¥ 1598

## 文库定量试剂

目录号	产品名称	规格	价格
CW2684S	NGS Library Quantification Kit for Illumina	1 ml	¥ 698
CW2684M	DNA文库定量试剂盒 (Illumina平台)	5 ml	¥ 2998
CW2680S	NGS Library Quantification Kit for Ion Torrent	1 ml	¥ 698
CW2680M	DNA文库定量试剂盒 (Ion Torrent平台)	5 ml	¥ 2998
CW2838S	dsDNA HS Assay Kit for Qubit	100 assays	¥ 698
CW2838M	dsDNA定量检测试剂盒	500 assays	¥ 2698
CW2683S	Human Genomic DNA Quantification Kit	1 ml	¥ 998
CW2683M	人基因组DNA定量试剂盒	5 ml	¥ 3998
CW2685S	Y Human Male DNA Quantification Kit	1 ml	¥ 998
CW2685M	Y染色体人基因组DNA定量试剂盒	5 ml	¥ 3998

## 二代测序快速DNA建库试剂盒 (Illumina平台)



● 操作简单、快速:

2.5小时快速完成DNA文库构建。

末端补平、磷酸化、加A一步完成；DNA末端修复和接头连接一管完成；整个建库过程仅需两步DNA纯化。

● 起始模板DNA需求量低:

5 ng-1 μg。

● 无偏好高保真扩增:

高保真扩增，最大程度上降低扩增偏好性，扩大序列的覆盖区域。

● 兼容性强:

支持多种样本，如cfDNA、基因组DNA等。

● 适应范围广:

适合全基因组测序，全外显子或其他靶向测序，扩增子测序，宏基因组测序等。

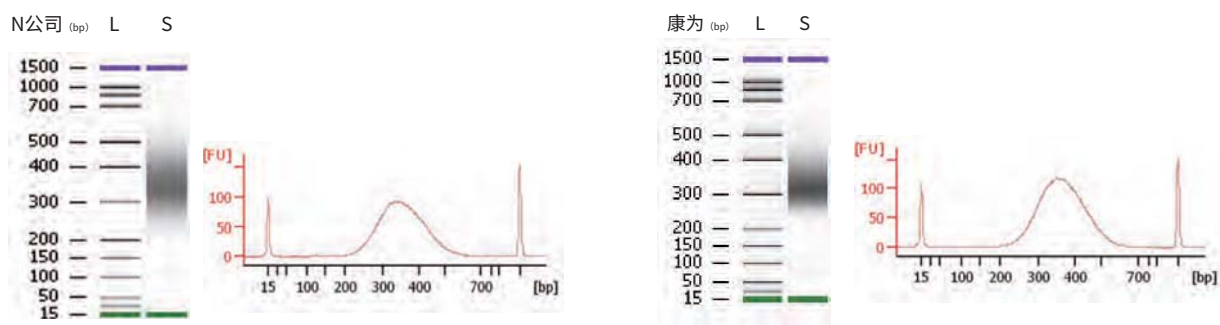
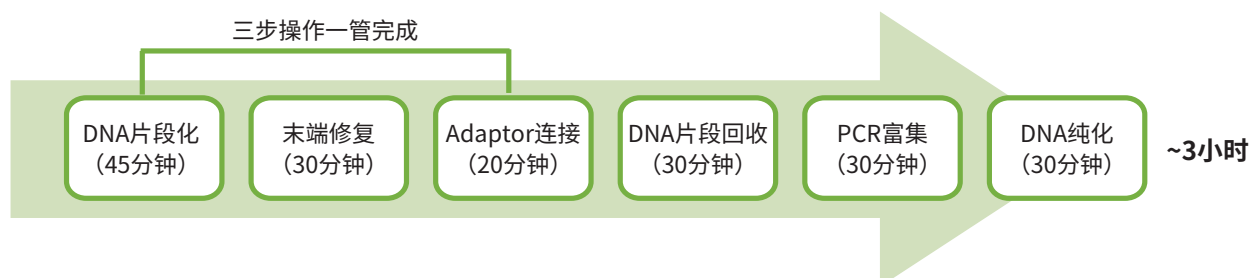


图1. 将200 ng打断的人基因组DNA，分别使用N公司产品和康为CW2585试剂盒进行文库构建，片段选择性回收后，用Agilent 2100检测DNA文库片段分布范围。

结果表明：使用康为产品获得的DNA文库片段分布与N公司产品一致。

目录号	产品名称	规格	价格
CW2585S	二代测序快速DNA建库试剂盒 (Illumina平台)	24 rxns	¥ 2998
CW2585M		96 rxns	¥ 9998

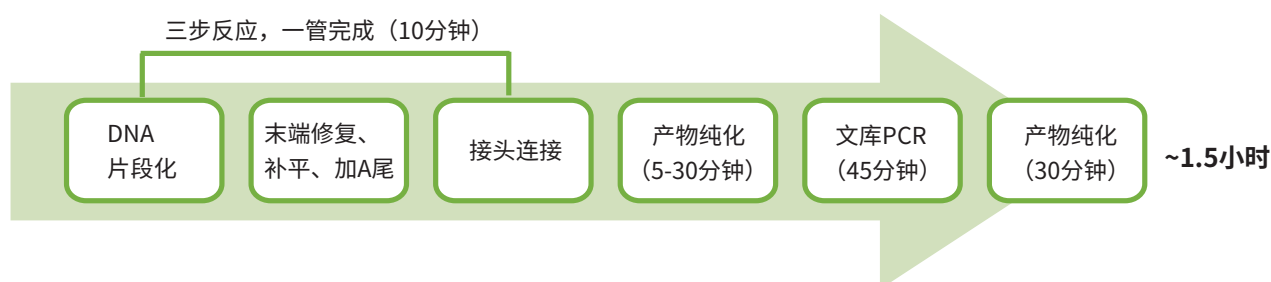
## 含片段化酶的二代测序快速DNA建库试剂盒(Illumina平台)



- 样本起始量：10 ng-1 μg。
- 含片段化酶，操作简单、快速：DNA片段化和文库构建2.5小时完成。一次处理多个样本；酶切、末端修复、接头连接三步反应，一管完成；整个建库过程仅需两步DNA纯化。
- 有效提升文库产量和测序质量：一管式操作有效提升接头连接效率，降低测序偏倚度。获得更高的文库多样性、更低的重复率和均一的覆盖度。
- 支持多种样本：适合于基因组DNA、大片段DNA、FFPE和微量样本的DNA文库构建。

目录号	产品名称	规格	价格
CW3033S	含片段化酶的二代测序快速DNA建库试剂盒(Illumina平台)	24 rxns	¥ 4598
CW3033M		96 rxns	¥ 14998

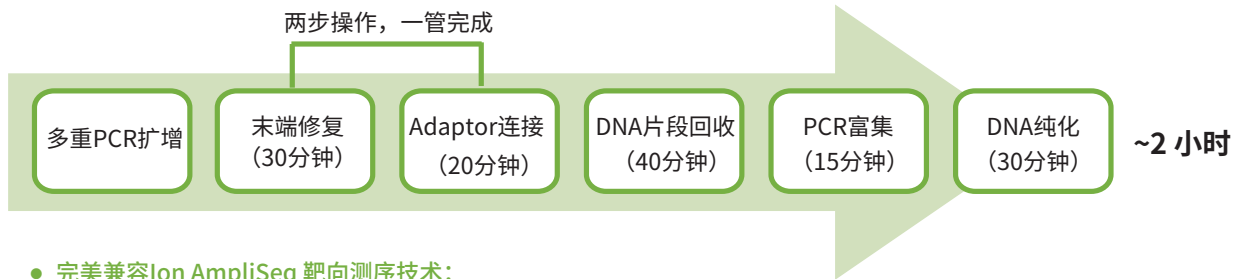
## 转座酶法二代测序快速DNA建库试剂盒(Illumina平台)



- 体外转座技术最简单、快速的建库流程，易于实现建库自动化。
- 高保真无偏好扩增，最大程度上降低扩增偏好性，扩大序列的覆盖区域。
- 具有3种规格，分别适用于起始模板DNA投入量为50 ng、5 ng和1 ng的反应。
- 提供96种和384种双端Index标记组合。

目录号	产品名称	规格	价格
CW2845S	转座酶法二代测序快速DNA建库试剂盒(Illumina, 50 ng)	24 rxns	¥ 5888
CW2845M		96 rxns	¥ 22998

## 二代测序快速DNA建库试剂盒(Ion Torrent平台)



- 完美兼容Ion AmpliSeq 靶向测序技术：  
可提供从AmpliSeq 扩增、Ion Torrent文库构建、FuPa酶到文库定量的所有试剂。
- 操作简单、快速：  
2小时完成DNA文库构建。  
末端补平、磷酸化、加A一步完成；DNA末端修复和接头连接一管完成；整个建库过程仅需两步纯化。
- 起始模板量低：  
仅需0.5 ng即可完成文库构建。
- 无偏好高保真扩增：  
高保真扩增最大程度降低扩增偏好性和重复率。

目录号	产品名称	规格	价格
CW2639S	二代测序快速DNA建库试剂盒(Ion Torrent平台)	24 rxns	¥ 2998
CW2639M		96 rxns	¥ 9998

## HiFi PCR Mix for NGS

- 具有高保真性、高延伸性、低偏好性的特点。
- 对复杂DNA模板有均衡的扩增效率，特别适合于二代建库中多重PCR的扩增。
- 有效提升了基因组中高GC或高AT区域的扩增效率，降低扩增偏好性从而提高测序覆盖度。

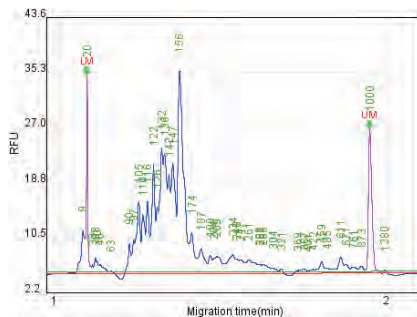


图1

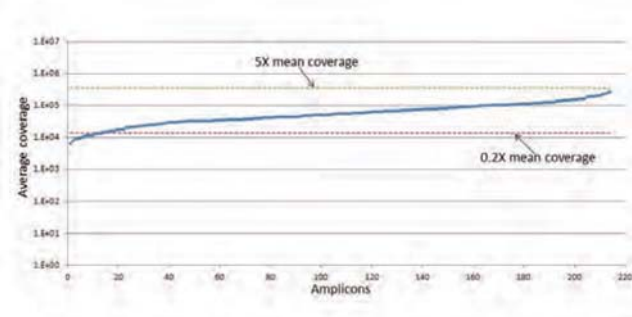


图2

使用康为CW2648 HiFi PCR Mix for NGS，模板5-10 ng，用221对引物进行多重PCR扩增，扩增产物经磁珠法纯化回收后构建NGS文库。  
文库测序结果表明：靶向扩增子100%覆盖（图1），文库覆盖均一性>90%（图2）。

目录号	产品名称	规格	价格
CW2648S	HiFi PCR Mix for NGS	1 ml	¥ 298
CW2648M		5 ml	¥ 1298

## 磁珠法DNA纯化回收试剂盒

适用于二代测序建库时DNA的纯化回收及PCR产物的纯化回收

- **高得率**：回收效率最高可达95%。
- **高纯度**：OD<sub>260/280</sub> 比值在1.7-1.9之间，OD<sub>260/230</sub> 比值在2.0以上。
- **适用广**：DNA片段大小不受限，还可用于微量基因组DNA纯化回收。
- **无毒害**：不含有毒试剂，绿色、健康、无毒害。
- 可完美替代AMPure XP Beads。

### 产品对比

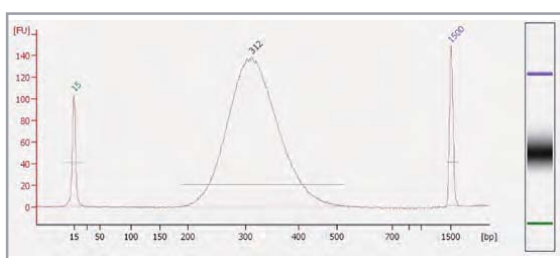


图1 将打断的人基因组DNA进行文库构建，使用康为磁珠法DNA纯化回收试剂盒对DNA进行选择性回收，将制备完成的DNA文库用Agilent 2100 Bioanalyzer检测，以上为DNA文库中的DNA片段分布范围。

结果表明：康为磁珠法DNA纯化回收试剂盒能够用于二代测序建库时DNA的选择性纯化回收。

目录号	产品名称	规格	价格
CW2508S	磁珠法DNA纯化回收试剂盒	5 ml	¥ 598
CW2508M		50 ml	¥ 3998

## 单细胞全基因组扩增试剂盒

- 可以以单个细胞或者微量样本为模板，实现全基因组位点无偏差扩增。
- 扩增得到的DNA完整度高、覆盖位点多、产物长度长，可获得长达100 kb的DNA片段。
- 可广泛适用于二代测序、SNP、SNV、STR分型、PGD、qPCR分析等。

目录号	产品名称	规格	价格
CW2843S	单细胞全基因组扩增试剂盒 (MDA)	24 rxns	¥ 4598
CW2843M		96 rxns	¥ 14998

- 可以以单个细胞或者微量样本为模板，实现全基因组位点无偏差扩增。
- 扩增时间短，扩增效率高，扩增产物长度200-1500 bp。
- 适用于二代测序，CNV，SV分析，PGS，qPCR分析等。

目录号	产品名称	规格	价格
CW2844S	单细胞全基因组扩增试剂盒	24 rxns	¥ 4598
CW2844M		96 rxns	¥ 14998

## SDS-PAGE蛋白电泳选择指南

实验步骤		推荐应用	
SDS-PAGE 电泳	凝胶制备	CW0022 SDS-PAGE凝胶制备试剂盒	30%Acr-Bis (29:1) SDS-PAGE浓缩胶缓冲液 (4×) SDS-PAGE分离胶缓冲液 (4×) APS、TEMED
	蛋白电泳液	CW0045 Tris-甘氨酸蛋白电泳液 (pH8.3, 10×)	电泳液
		CW2566 速泳SDS-PAGE电泳液 (10×)	快速电泳液
	上样缓冲液	CW0027 SDS-PAGE 上样缓冲液 (还原,5×)	还原型上样缓冲液, 分子量大小测定
		CW0028 SDS-PAGE 上样缓冲液 (非还原,5×)	非还原型上样缓冲液, 免疫学活性检测
	蛋白Marker	CW2307 广谱蛋白Marker	非预染蛋白Marker, 14 KD-220 KD, 8个条带
		CW2841 广谱彩虹预染蛋白Marker	预染蛋白Marker, 10 KD-180 KD, 10个条带
	染色	CW0023 ProteinShow-G250蛋白快速染色试剂	考马斯亮蓝染色液, 最低可检测到20 ng 蛋白
		CW2012 蛋白银染试剂盒	银染法, 最低可检测到5 ng的蛋白

## Western Blot选择指南

实验步骤			推荐应用	
Western Blot	转膜	转膜液	CW0044 Tris-甘氨酸转膜缓冲液 (pH8.3, 10×)	转膜用缓冲液
			CW0057 丽春红染色试剂	快速染色, 判断转膜效率
	封闭液		CW0054 Western Blot封闭液I (BSA)	BSA封闭液 (pH7.5)
			CW2134 一步法Western专用封闭液	一步法WB试剂盒专用, 5分钟完成封闭
	免疫反应	快速检测	CW2029/CW2030 一步法快速WB (HRP) 试剂盒 (兔/鼠)	较常规WB节省3.5小时
		一抗/二抗检测	标签抗体、内参抗体、二抗	详见抗体列表
			CW2340 Western抗体稀释液	稀释抗体
	显色发光	化学发光法	CW0048 低背景化学发光检测试剂盒	HRP化学发光底物, 可检测ng级蛋白
			CW0049 高灵敏化学发光检测试剂盒	HRP化学发光底物, 可检测pg级蛋白
		膜再生	CW0056 蛋白印迹膜再生液	一份样品, 一次电泳, 一次转膜, 多次显影, 更多数据
		化学显色法	CW0125 DAB显色试剂盒 (20×)	HRP化学显色底物, 褐色条带
	CW0051 BCIP/NBT碱性磷酸酶显色试剂盒 (40×)		AP化学显色底物, 蓝紫色条带	




## 蛋白提取

目录号	产品名称	规格	价格
CW0888M	Bacterial Protein Extraction Kit 细菌蛋白抽提试剂盒	100 preps	¥ 498
CW0889M	Mammalian Protein Extraction Kit 哺乳动物蛋白抽提试剂盒	100 preps	¥ 498
CW0885M	Plant Protein Extraction Kit 植物蛋白提取试剂盒	100 preps	¥ 498
CW0890M	Yeast Protein Extraction Kit 酵母蛋白抽提试剂盒	100 preps	¥ 498
CW0891M	Tissue Protein Extraction Kit 组织蛋白抽提试剂盒	100 preps	¥ 498
CW0199S	Nuclear and Cytoplasmic Extraction Kit Nc-细胞核/浆蛋白抽提试剂盒	50 preps	¥ 498
 CW2333S	RIPA Lysis Buffer (Strong) RIPA裂解液 (强)	100 ml	¥ 198
CW2334S	RIPA Lysis Buffer (Medium) RIPA裂解液 (中)	100 ml	¥ 198
CW2200S	Protease Inhibitor Cocktail (100×) 蛋白酶抑制剂混合物	1 ml	¥ 158
CW2383S	Phosphatase Inhibitor Cocktail (100×) 蛋白磷酸酶抑制剂混合物	1 ml	¥ 158

## 蛋白纯化

目录号	产品名称	规格	价格
 CW0894S	His-Tagged Protein Purification Kit (Soluble Protein) His标签蛋白纯化试剂盒 (可溶性蛋白)	5 ml	¥ 598
CW0893S	His-Tagged Protein Purification Kit (Inclusion Body Protein) His标签蛋白纯化试剂盒 (包涵体蛋白)	5 ml	¥ 598
CW0010S	Ni-Agarose Resin Ni琼脂糖凝胶	10 ml	¥ 498
CW0190S	Glutathione-Sepharose Resin GST琼脂糖凝胶	10 ml	¥ 1298
CW0011S	Protein A-Agarose Protein A琼脂糖凝胶	5 ml	¥ 1098
CW0012S	Protein G-Sepharose Protein G琼脂糖凝胶	5 ml	¥ 1298
CW0349S	Protein A+G Agarose Protein A+G琼脂糖凝胶	1 ml	¥ 486

## 蛋白定量

目录号	产品名称	规格	价格
CW0013S	Super-Bradford Protein Assay Kit Super-Bradford蛋白定量试剂盒	800 microplate assays	¥ 298
 CW0014S	BCA Protein Assay Kit BCA蛋白定量试剂盒	500 microplate assays	¥ 298
CW2011S	Micro BCA Protein Assay Kit 微量BCA蛋白定量试剂盒	1600 microplate assays	¥ 498
CW0017S	Protein Standard Solution (BSA) 蛋白标准溶液BSA	5 ml	¥ 98

## 蛋白电泳

目录号	产品名称	规格	价格
<b>凝胶制备、蛋白上样</b>			
 CW0022S	SDS-PAGE Gel Kit	40-60 gels	¥ 358
CW0022M	SDS-PAGE凝胶制备试剂盒	200-300 gels	¥ 1398
CW0027S	SDS-PAGE Loading Buffer (Reducing, 5×) SDS-PAGE上样缓冲液 (还原, 5×)	10 ml	¥ 98
CW0028S	SDS-PAGE Loading Buffer (non-Reducing, 5×) SDS-PAGE上样缓冲液 (非还原, 5×)	10 ml	¥ 98
CW0024S	30% Acrylamide:Bis Solution (29:1)	500 ml	¥ 418
CW0025S	SDS-PAGE Stacking Gel Buffer (4×) SDS-PAGE浓缩胶缓冲液 (4×)	200 ml	¥ 98
CW0026S	SDS-PAGE Separating Gel Buffer (4×) SDS-PAGE分离胶缓冲液 (4×)	500 ml	¥ 98
CW0046S	1.5 M Tris-Cl (pH8.8)	500 ml	¥ 158
CW0047S	0.5 M Tris-Cl (pH6.8)	500 ml	¥ 98
CW2384S	Tricine-SDS-PAGE Gel Kit Tricine-SDS-PAGE凝胶制备试剂盒	50 gels	¥ 358

### 蛋白电泳

CW0045S	Tris-Glycine SDS Buffer (pH8.3, 10×) Tris-甘氨酸蛋白电泳液 (pH8.3, 10×)	500 ml	¥ 128
CW2566M	Fast SDS-PAGE Running Buffer (10×) 速泳SDS-PAGE电泳液 (10×)	500 ml	¥ 578

### 蛋白Marker

CW2841S	Multicolor Protein Marker	20 preps	¥ 198
CW2841M	广谱彩虹预染蛋白Marker	100 preps	¥ 798

## 蛋白电泳

目录号	产品名称	规格	价格
<b>蛋白染色</b>			
CW0023S	ProteinShow-G250 Protein Stain Reagent ProteinShow-G250蛋白快速染色试剂	250 ml	¥ 98
CW2012S	Protein Silver Stain Kit 蛋白银染试剂盒	20 preps	¥ 458

## Western Blot

目录号	产品名称	规格	价格
<b>转膜</b>			
CW0044S	Tris-Glycine Transfer Buffer (pH8.3, 10×) Tris-甘氨酸转膜缓冲液 (pH8.3, 10×)	500 ml	¥ 128
CW0057S	Ponceau Stain Reagent 丽春红染色试剂	100 ml	¥ 98
CW0052S	Lane Marker Loading Buffer (Reducing, 5×) 蛋白示踪上样缓冲液	5 ml	¥ 158
<b>封闭</b>			
CW0054M	BSA Blocking Buffer Western Blot封闭液I (BSA)	500 ml	¥ 198
CW2134S	One Step Western Blocking Buffer 一步法Western专用封闭液	100 ml	¥ 158
<b>抗体稀释</b>			
CW2340S	Western Antibody Dilution Buffer Western抗体稀释液	100 ml	¥ 108
<b>漂洗</b>			
CW0040S	PBS (pH7.5, 10×)	500 ml	¥ 58
CW0042S	TBS (pH8.0, 10×)	500 ml	¥ 58
CW0043S	TBST (pH8.0, 10×)	500 ml	¥ 58
<b>显色发光</b>			
CW0048M	cECL Western Blot Kit 低背景化学发光检测试剂盒	250 ml	¥ 598
 CW0049S	eECL Western Blot Kit	50 ml	¥ 258
CW0049M	高灵敏度化学发光检测试剂盒	250 ml	¥ 998
CW0050S	Soluble TMB Kit (20×) TMB底物显色试剂盒	100 ml	¥ 298

## Western Blot

目录号	产品名称	规格	价格
<b>膜再生</b>			
 CW0056S	Stripping Buffer	100 ml	¥ 98
CW0056M	蛋白印迹膜再生液	500 ml	¥ 298
<b>一步法快速检测</b>			
CW2029M	One Step Western Kit HRP (Rabbit) 一步法快速WB (HRP) 试剂盒 (兔)	50 preps	¥ 998
CW2030M	One Step Western Kit HRP (Mouse) 一步法快速WB (HRP) 试剂盒 (鼠)	50 preps	¥ 998

## 免疫组化

目录号	产品名称	规格	价格
CW2035S	SP Rabbit HRP Kit (DAB) 兔Streptavidin-HRP试剂盒 (DAB)	3 ml	¥ 258
CW2069S	SP Rabbit & Mouse HRP Kit (DAB) 兔/鼠通用型Streptavidin-HRP试剂盒 (DAB)	3 ml	¥ 298
CW0125M	DAB Kit (20×) DAB显色试剂盒 (20×)	100 ml	¥ 398
CW0051S	BCIP/NBT Kit (40×) BCIP/NBT碱性磷酸酶显色试剂盒 (40×)	40 ml	¥ 158
CW0128S	Citrate Buffer (100×) 柠檬酸缓冲液	100 ml	¥ 68
CW0130S	Normal Goat Serum For Blocking 封闭用正常山羊血清工作液	10 ml	¥ 68
CW0133S	Antibody Diluent 一抗稀释液	20 ml	¥ 98

## 细胞凋亡

目录号	产品名称	规格	价格
CW2574S	Annexin V-FITC/PI Apoptosis Detection Kit Annexin V-FITC/PI 凋亡检测试剂盒	50 preps	¥ 758

## 标签抗体

目录号	产品名称	规格	价格
CW0286M	Anti His-Tag Mouse Monoclonal Antibody 抗His标签鼠单克隆抗体	100 µl	¥ 798
CW0083M	Anti His-Tag Rabbit Polyclonal Antibody 抗His标签兔多克隆抗体	100 µl	¥ 798
CW0285M	HRP Conjugated Anti His-Tag Mouse Monoclonal Antibody 抗His标签鼠单克隆抗体, HRP	100 µl	¥ 1298
CW0084M	Anti GST-Tag Mouse Monoclonal Antibody 抗GST标签鼠单克隆抗体	100 µl	¥ 798
CW0085M	Anti GST-Tag Rabbit Polyclonal Antibody 抗GST标签兔多克隆抗体	100 µl	¥ 798
CW0144M	Anti GST-Tag Rabbit Polyclonal Antibody, HRP Conjugated 抗GST标签兔多克隆抗体, HRP	100 µl	¥ 1298
CW0086M	Anti GFP-Tag Mouse Monoclonal Antibody 抗GFP标签鼠单克隆抗体	100 µl	¥ 798
CW0087M	Anti GFP-Tag Rabbit Polyclonal Antibody 抗GFP标签兔多克隆抗体	100 µl	¥ 798
CW0299M	Anti c-Myc Mouse Monoclonal Antibody 抗c-Myc标签鼠单克隆抗体	100 µl	¥ 798
CW2025S	Anti-Myc Mouse Monoclonal Antibody Agarose Resin 抗c-Myc标签免疫亲和介质	100 µl	¥ 498
CW0092M	Anti HA-Tag Mouse Monoclonal Antibody 抗HA标签鼠单克隆抗体	100 µl	¥ 798
CW0094M	Anti V5 Mouse Monoclonal Antibody 抗V5标签鼠单克隆抗体	100 µl	¥ 798
CW0095M	Anti V5 Rabbit Polyclonal Antibody 抗V5标签兔多克隆抗体	100 µl	¥ 798
CW0301S	HRP Conjugated Anti V5-Tag Mouse Monoclonal Antibody	20 µl	¥ 398
CW0301M	抗V5标签鼠单克隆抗体, HRP	100 µl	¥ 1298
CW0288M	Anti MBP-Tag Mouse Monoclonal Antibody 抗MBP标签鼠单克隆抗体	100 µl	¥ 798
CW0287M	Anti Flag-Tag Mouse Monoclonal Antibody 抗Flag标签鼠单克隆抗体	100 µl	¥ 798
CW0262M	Anti V5-Tag Goat Polyclonal Antibody	100 µl	¥ 798

## 内参抗体

目录号	产品名称	规格	价格
CW0100M	Anti GAPDH Mouse Monoclonal Antibody 抗GAPDH鼠单克隆抗体	100 μl	¥ 798
CW0101M	Anti GAPDH Rabbit Polyclonal Antibody 抗GAPDH兔多克隆抗体	100 μl	¥ 798
CW0096M	Anti β-Actin Mouse Monoclonal Antibody 抗β-Actin鼠单克隆抗体	100 μl	¥ 798
CW0264M	Anti β-Actin Mouse Monoclonal Antibody (Plant) 抗β-Actin鼠单克隆抗体 (植物)	100 μl	¥ 798
CW0098M	Anti β-Tubulin Mouse Monoclonal Antibody 抗β-Tubulin鼠单克隆抗体	100 μl	¥ 798

## 二抗

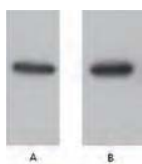
目录号	产品名称	规格	价格
CW0103S	Goat Anti-Rabbit IgG, HRP Conjugated 山羊抗兔IgG (H+L), HRP	100 μl	¥ 128
CW0107S	Goat Anti-Rabbit IgG, Biotin Conjugated 山羊抗兔IgG (H+L), Biotin	100 μl	¥ 158
CW0114S	Goat Anti-Rabbit IgG, FITC Conjugated 山羊抗兔IgG (H+L), FITC	100 μl	¥ 128
CW0156S	Goat Anti-Rabbit IgG 山羊抗兔IgG (H+L)	100 μl	¥ 98
CW0159S	Goat Anti-Rabbit IgG, Cy3 Conjugated 山羊抗兔IgG (H+L), Cy3	100 μl	¥ 198
CW0161S	Goat Anti-Rabbit IgG, Rhodamine Red-X Conjugated 山羊抗兔IgG (H+L), Rhodamine Red-X	100 μl	¥ 158
CW0102S	Goat Anti-Mouse IgG, HRP Conjugated 山羊抗小鼠IgG (H+L), HRP	100 μl	¥ 128
CW0110S	Goat Anti-Mouse IgG, AP Conjugated 山羊抗小鼠IgG (H+L), AP	100 μl	¥ 258
CW0221S	Donkey Anti-Mouse IgG, Peroxidase Conjugated 驴抗鼠IgG (H+L), Peroxidase	100 μl	¥ 358
CW0202S	Donkey Anti-Rat IgG, FITC conjugated 驴抗大鼠IgG (H+L), FITC	100 μl	¥ 358
CW0169S	Goat Anti-Human IgG, HRP Conjugated 山羊抗人IgG (H+L), HRP	100 μl	¥ 198

## 二抗

目录号	产品名称	规格	价格
CW0207S	Donkey Anti-Human IgG, Biotin Conjugated 驴抗人IgG (H+L), Biotin	100 µl	¥ 358
CW0249S	Goat Anti-Human IgG, DyLight 649 Conjugated 山羊抗人IgG (H+L), DyLight 649	100 µl	¥ 198
CW0109S	Rabbit Anti-Goat IgG, Biotin Conjugated 兔抗山羊IgG (H+L), Biotin	100 µl	¥ 198
CW0115S	Rabbit Anti-Goat IgG, FITC Conjugated 兔抗山羊IgG (H+L), FITC	100 µl	¥ 158
CW0210S	Donkey Anti-Goat IgG, AMCA Conjugated 驴抗山羊IgG (H+L), AMCA	100 µl	¥ 198
CW0235S	Goat Anti-Guinea Pig IgG, Peroxidase Conjugated 山羊抗豚鼠IgG (H+L), Peroxidase	100 µl	¥ 198
CW0116S	Peroxidase Streptavidin 过氧化物酶标记链霉亲和素	100 µl	¥ 298

## 一步法快速WB (HRP) 试剂盒 (鼠)

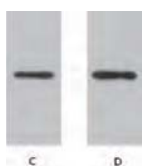
- **时间短**: 从封闭到二抗孵育只需1小时, 即可得到高质量的Western Blot结果。
- **操作简便**: 不需再加入二抗, 节约试剂。
- **检测灵敏度高、背景低、系统稳定性强**。
- 本试剂盒针对目的蛋白一抗为鼠来源的实验系统使用。



实例一 抗原为293T细胞全裂解液

A: 普通WB对照: beta-actin鼠单抗 (CW0096) 5 µg室温孵育40 min, 洗膜后二抗羊抗鼠-HRP (CW0102) 1: 10000稀释, 室温40min, ECL (CW0049) 曝光。

B: 一步法WB: beta-actin鼠单抗 (CW0096) 5 µg室温孵育40 min, ECL (CW0049) 曝光。



实例二 抗原为E.coli多标签蛋白裂解液

C: 普通WB对照: GST鼠单抗 (CW0084) 2.5 µg室温孵育40 min, 洗膜后二抗羊抗鼠-HRP (CW0102) 1: 10000稀释, 室温40 min, ECL (CW0049) 曝光。

D: 一步法WB: GST鼠单抗 (CW0084) 2.5 µg室温孵育40min, ECL (CW0049) 曝光。

目录号	产品名称	规格	价格
CW2030M	一步法快速WB (HRP) 试剂盒 (鼠)	50 preps	¥ 998

## 高灵敏度化学发光检测试剂盒

- 免疫印迹实验中与辣根过氧化物酶(HRP) 配套使用的高灵敏增强型检测试剂盒。
- **灵敏度高**：加入信号增强剂，灵敏度高，可检测pg级别的抗原。
- **信号更持久**：独特的发光剂和稳定剂配方，使发光信号更加稳定持久，孵育后的印迹膜可在8小时内持续曝光。
- **信号强**：更好的信噪比，使用照相技术 (X-光胶片曝光) 或者其他成像方法检测。

目录号	产品名称	规格	价格
CW0049S	高灵敏度化学发光检测试剂盒	50 ml	¥ 258
CW0049M		250 ml	¥ 998

## RIPA裂解液（强）

- **使用方便**：即用型试剂，可以有效提取细胞核、细胞膜和胞浆蛋白。
- **适用范围广**：用于从动物组织和哺乳动物细胞中抽取可溶性蛋白。
- **可满足于各种下游实验**：提取的蛋白可应用于蛋白定量、Western Blot、IP等检测分析。

目录号	产品名称	规格	价格
CW2333S	RIPA裂解液（强）	100 ml	¥ 198

## SDS-PAGE凝胶制备试剂盒

- 可制备高质量、各种浓度的变性PAGE凝胶，操作方便、快捷。
- 含有SDS-PAGE凝胶制备所需的全套试剂，可进行浓缩胶和分离胶的制备。

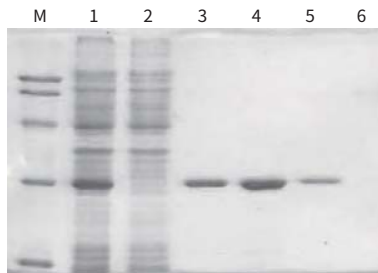
SDS-PAGE分离胶浓度	最佳分离范围
6%胶	50-150 kD
8%胶	30-90 kD
10%胶	20-80 kD
12%胶	12-60 kD
15%胶	10-40 kD

目录号	产品名称	规格	价格
CW0022S	SDS-PAGE凝胶制备试剂盒	40-60 gels	¥ 358
CW0022M		200-300 gels	¥ 1398



## Ni-Agarose His标签蛋白纯化试剂盒

- 镍柱纯化系统具有4个Ni<sup>2+</sup>螯合位点，结合Ni<sup>2+</sup>更为牢固，能够高效一步纯化带有6个组氨酸亲和和标签的蛋白。
- 支持物为CL-6B琼脂糖凝胶，1 ml填料的蛋白载量达20-30 mg。
- 试剂盒包含蛋白纯化过程中所需试剂以及层析柱，使用方便，快捷。
- 该系统在天然或变性条件下，对来源于各种表达系统（如杆状病毒，哺乳细胞，酵母以及细菌）中的His标签蛋白，均有很好的纯化效果。



M: 蛋白标准 (分子量分别为: 90/66/45/27/14.4 kDa)

1: 全菌裂解液

2: 流穿液

3: 洗脱液1 (洗脱缓冲液, 含500 mM咪唑, 收集1个柱体积)

4: 洗脱液2 (洗脱缓冲液, 含500 mM咪唑, 收集1个柱体积)

5: 洗脱液3 (洗脱缓冲液, 含500 mM咪唑, 收集1个柱体积)

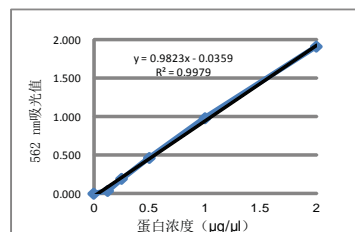
6: 洗脱液4 (洗脱缓冲液, 含500 mM咪唑, 收集1个柱体积)

图1. 镍柱纯化6×His 标签蛋白12%SDS-PAGE分析

目录号	产品名称	规格	价格
CW0894S	His标签蛋白纯化试剂盒 (可溶性蛋白)	5 ml	¥ 598
CW0893S	His标签蛋白纯化试剂盒 (包涵体蛋白)	5 ml	¥ 598

## BCA蛋白定量试剂盒

- 基于BCA法的蛋白定量，可使用分光光度计或酶标仪在562 nm进行测定。
- 线性范围宽、检测灵敏度高，检测范围为20-2000 µg/ml。
- 与金属离子、还原剂、螯合剂、去污剂兼容性好。



微孔板检测结果

目录号	产品名称	规格	价格
CW0014S	BCA蛋白定量试剂盒	500 microplate assays	¥ 298

## 医疗样本核酸采集选择指南

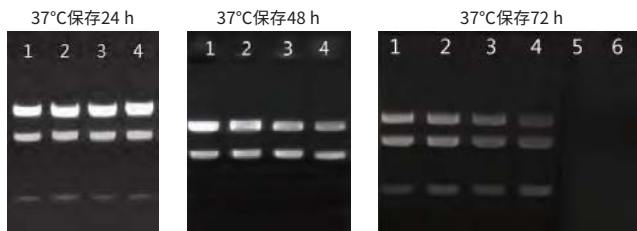
保存管类型	研究领域
CW2816/CW2817游离DNA样本保存管 CW2814/CW2815游离DNA样本保存管 (PET)	无创产前、肿瘤检测
CW2667 唾液DNA样本保存管 CW2659/CW2658 口腔拭子DNA样本保存管	遗传性疾病筛查、个人基因组检测、疾病检测
CW2654/CW2656 粪便DNA样本保存管	微生物菌群、人类肿瘤检测
CW2657 尿液DNA样本保存管	无创产前、肿瘤检测、肾脏疾病检测
CW0592 RNA样本保存液 CW2689 组织样本RNA保存管	遗传性疾病筛查、分子育种检测等需要进行RNA研究的相关领域
CW2664/CW2663 样品采集标准卡 CW2662 血液样本采集卡	耳聋基因检测、HPV检测、犯罪现场痕量取样

## 核酸样本采集与保存产品列表

目录号	产品名称	规格	价格
CW2817S	游离DNA样本保存管 (5 ml)	5支	¥ 268
CW2817M		50支	¥ 1998
CW2816S	游离DNA样本保存管 (10 ml)	5支	¥ 298
CW2816M		50支	¥ 2598
CW2814S	游离DNA保存管 (PET,5 ml)	5支	¥ 268
CW2814M		50支	¥ 1998
CW2815S	游离DNA保存管 (PET,10 ml)	5支	¥ 298
CW2815M		50支	¥ 2598
CW0592S	RNA样本保存液	100 ml	¥ 298
CW0592M		500 ml	¥ 998
CW2689S	组织样本RNA保存管	10支	¥ 198
CW2667S	唾液DNA样本保存管	1套	¥ 38
CW2667M		20套	¥ 598
CW2658S	口腔拭子DNA样本保存管	1套 (含2支采样拭子)	¥ 18
CW2659S	口腔拭子DNA样本保存管	1套 (含1支采样拭子)	¥ 10
CW2654S	粪便DNA样本保存管 (5 ml)	1套	¥ 48
CW2654M		20套	¥ 658
CW2656S	粪便DNA样本保存管 (30 ml)	1套	¥ 58
CW2657S	尿液DNA样本保存管	1套	¥ 58
CW2657M		10套	¥ 498
CW2664S	样品采集标准卡	20张	¥ 138
CW2664M		100张	¥ 598
CW2663S	样品采集标准卡 (洗脱型)	20张	¥ 178
CW2663M		100张	¥ 788
CW2662S	血液样品采集卡	20张	¥ 138
CW2662M		100张	¥ 598

## DNA/RNA样本保存液

- 适用于1 cm<sup>3</sup>组织块样本RNA的室温保存。
- 无需使用液氮或干冰，可直接使用本产品室温保存和长途运输样本。
- 可同时保存组织样本内的DNA和RNA。
- 37°C保存3天，18-25°C保存7天，2-8°C保存4周。
- 经该产品保存的样本可用于所有关于RNA的后续实验：包括总RNA的提取、microRNA的提取、mRNA的提取等。



1,2: 康为世纪RNA保存液 3,4: 进口公司RNA保存液 5,6: 未放入RNA保存液

37°C环境下, 使用不同公司的组织样本RNA保存液保存样本, 并对其进行RNA提取。

实验结果表明: 康为组织样本RNA保存液具有更强的RNA保存能力。

目录号	产品名称	规格	价格
CW0592S	RNA样本保存液	100 ml	¥ 298
CW0592M		500 ml	¥ 998
CW2689S	组织样本RNA保存管	10支	¥ 198

## 游离DNA样本保存管

升级的保护液配方大大提升了游离DNA保护能力, 为更精准检测结果保驾护航。

- **防溶血:** 保护红细胞不破裂, 降低溶血现象。
- **防基因组DNA污染:** 保护白细胞不破裂, 防止白细胞内的基因组DNA释放到血浆中, 污染游离DNA。
- **防止游离DNA降解:** 抑制核酸酶降解游离DNA, 为后续实验提供高质量的检测样本。

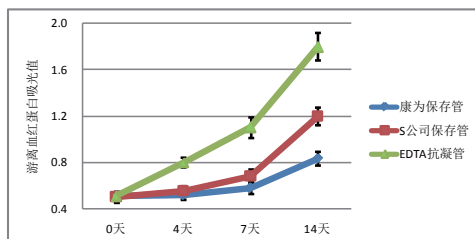


图1 血液样本分别采集至康为保存管、S公司保存管和EDTA抗凝管中, 室温放置0天、4天、7天和14天后, 在414 nm处测定游离血红蛋白的吸光值。

结果显示: 康为保存管能有效抑制溶血。

目录号	产品名称	规格	价格
CW2817S	游离DNA样本保存管 (5 ml)	5支	¥ 268
CW2817M		50支	¥ 1998

## 原代细胞

目录号	产品名称	规格	价格
CW2851S	Rat Abdominal Aorta Endothelial Cells 大鼠腹主动脉内皮细胞	5×10 <sup>5</sup> cells	¥ 2598
CW2852S	Rat Spinal Meninges Cells 大鼠脊膜细胞	5×10 <sup>5</sup> cells	¥ 2598
CW2853S	Rat Meningeal Cells 大鼠脑膜细胞	5×10 <sup>5</sup> cells	¥ 2598
CW2854S	Rat Schwann Cells 大鼠雪旺氏细胞	1×10 <sup>6</sup> cells	¥ 4598
CW2855S	Rat Cortical Microglia 大鼠皮层小胶质细胞	5×10 <sup>5</sup> cells	¥ 2998
CW2856S	Rat Cortical Astrocyte 大鼠皮层星形胶质细胞	1×10 <sup>6</sup> cells	¥ 4598
CW2857S	Rat Hippocampal Neurons 大鼠海马神经元	5×10 <sup>5</sup> cells	¥ 2998
CW2858S	Rat Spinal Cord Neurons 大鼠脊髓神经元	5×10 <sup>5</sup> cells	¥ 2998
CW2859S	Rat Cortical Neurons 大鼠皮层神经元	5×10 <sup>5</sup> cells	¥ 2998
CW2860S	Rat Alveolar Epithelial Cells 大鼠肺泡上皮细胞	5×10 <sup>5</sup> cells	¥ 2998
CW2861S	Rat Tracheal Epithelial Cells 大鼠气管上皮细胞	5×10 <sup>5</sup> cells	¥ 2998
CW2862S	Rat Esophageal Epithelial Cells 大鼠食管上皮细胞	5×10 <sup>5</sup> cells	¥ 2998
CW2863S	Rat Retinal Pigment Epithelial Cells 大鼠视网膜色素上皮细胞	5×10 <sup>5</sup> cells	¥ 2998
CW2864S	Rat Skin Epidermal Cells 大鼠皮肤表皮细胞	5×10 <sup>5</sup> cells	¥ 2998
CW2865S	Rat Corneal Epithelial Cells 大鼠角膜上皮细胞	5×10 <sup>5</sup> cells	¥ 2998
CW2866S	Rat Lens Epithelial Cells 大鼠晶状体上皮细胞	5×10 <sup>5</sup> cells	¥ 2998
CW2867S	Rat Endometrial Epithelial Cells 大鼠子宫内膜上皮细胞	5×10 <sup>5</sup> cells	¥ 2998
CW2868S	Rat Corneal Endothelial Cells 大鼠角膜内皮细胞	5×10 <sup>5</sup> cells	¥ 2998
CW2869S	Rat Gastric Epithelial Cells 大鼠胃粘膜上皮细胞	5×10 <sup>5</sup> cells	¥ 2998

## 原代细胞

目录号	产品名称	规格	价格
CW2870S	Rat Duodenal Mucosal Epithelial Cells 大鼠十二指肠粘膜上皮细胞	5×10 <sup>5</sup> cells	¥ 2998
CW2871S	Rat Renal Tubular Epithelial Cells 大鼠肾小管上皮细胞	5×10 <sup>5</sup> cells	¥ 2998
CW2872S	Rat Skeletal Muscle Satellite Cells 大鼠骨骼肌卫星细胞	5×10 <sup>5</sup> cells	¥ 2598
CW2873S	Rat Osteoblast 大鼠成骨细胞	5×10 <sup>5</sup> cells	¥ 2598
CW2874S	Rat Intestinal Epithelial Cells 大鼠小肠粘膜上皮细胞	5×10 <sup>5</sup> cells	¥ 2998
CW2875S	Rat Colonic Mucosal Epithelial Cells 大鼠结肠粘膜上皮细胞	5×10 <sup>5</sup> cells	¥ 2598
CW2876S	Rat Bladder Epithelial Cells 大鼠膀胱上皮细胞	5×10 <sup>5</sup> cells	¥ 2998
CW2877S	Rat Esophageal Smooth Muscle Cells 大鼠食管平滑肌细胞	5×10 <sup>5</sup> cells	¥ 2598
CW2878S	Mouse Alveolar Epithelial Cells 小鼠肺泡上皮细胞	5×10 <sup>5</sup> cells	¥ 2998
CW2879S	Mouse Skeletal Muscle Satellite Cells 小鼠骨骼肌卫星细胞	5×10 <sup>5</sup> cells	¥ 2598
CW2880S	Mouse Spinal Cord Neurons 小鼠脊髓神经元	5×10 <sup>5</sup> cells	¥ 2998
CW2881S	Mouse Corneal Endothelial Cells 小鼠角膜内皮细胞	5×10 <sup>5</sup> cells	¥ 2998
CW2882S	Mouse Corneal Epithelial Cells 小鼠角膜上皮细胞	5×10 <sup>5</sup> cells	¥ 2998
CW2883S	Mouse Lens Epithelial Cells 小鼠晶状体上皮细胞	5×10 <sup>5</sup> cells	¥ 2998
CW2884S	Mouse Meningeal Cells 小鼠脑膜细胞	5×10 <sup>5</sup> cells	¥ 2598
CW2885S	Mouse Cortical Neurons 小鼠皮层神经元	5×10 <sup>5</sup> cells	¥ 2998
CW2886S	Mouse Tracheal Epithelial Cells 小鼠气管上皮细胞	5×10 <sup>5</sup> cells	¥ 2998
CW2887S	Mouse Renal Tubular Epithelial Cells 小鼠肾小管上皮细胞	5×10 <sup>5</sup> cells	¥ 2998
CW2888S	Mouse Esophageal Epithelial Cells 小鼠食管上皮细胞	5×10 <sup>5</sup> cells	¥ 2998

## 原代细胞

目录号	产品名称	规格	价格
CW2889S	Mouse Retinal Pigment Epithelial Cells 小鼠视网膜色素上皮细胞	5×10 <sup>5</sup> cells	¥ 2998
CW2890S	Mouse Gastric Epithelial Cells 小鼠胃粘膜上皮细胞	5×10 <sup>5</sup> cells	¥ 2998
CW2891S	Mouse Spinal Meninges Cells 小鼠脊膜细胞	5×10 <sup>5</sup> cells	¥ 2598
CW2892S	Mouse Cortical Astrocyte 小鼠皮层星形胶质细胞	5×10 <sup>5</sup> cells	¥ 2598
CW2893S	Mouse Schwann Cells 小鼠雪旺氏细胞	5×10 <sup>5</sup> cells	¥ 2998
CW2894S	Mouse Osteoblast 小鼠成骨细胞	5×10 <sup>5</sup> cells	¥ 2598
CW2895S	Mouse Skin Epidermal Cells 小鼠皮肤表皮细胞	5×10 <sup>5</sup> cells	¥ 2998

## 细胞株 (可提供冻存、复苏两种形式的细胞)

目录号	产品名称	规格	价格
CW2038S	HeLa 人宫颈癌细胞	1×10 <sup>6</sup> cells	¥ 598
CW2039S	HCT-8 人回盲肠癌细胞	1×10 <sup>6</sup> cells	¥ 598
CW2040S	HCT116 人结肠癌细胞	1×10 <sup>6</sup> cells	¥ 598
CW2041S	HT-29 人结肠癌细胞	1×10 <sup>6</sup> cells	¥ 598
CW2042S	CaCO2 人结肠癌细胞	1×10 <sup>6</sup> cells	¥ 598
CW2043S	MDA-MB-231 人乳腺癌细胞	1×10 <sup>6</sup> cells	¥ 598
CW2046S	GES-1 人胃粘膜上皮细胞	1×10 <sup>6</sup> cells	¥ 598
CW2047S	DU145 人前列腺癌细胞	1×10 <sup>6</sup> cells	¥ 598
CW2051S	SH-SY5Y 人神经母细胞瘤细胞	1×10 <sup>6</sup> cells	¥ 598
CW2052S	KB 人口腔表皮癌细胞	1×10 <sup>6</sup> cells	¥ 598
CW2053S	MRC-5 人胚肺成纤维细胞	1×10 <sup>6</sup> cells	¥ 598

**细胞株** (可提供冻存、复苏两种形式的细胞)

目录号	产品名称	规格	价格
CW2055S	B16 小鼠黑色素瘤细胞	1×10 <sup>6</sup> cells	¥ 598
CW2056S	H22 小鼠肝癌细胞	1×10 <sup>6</sup> cells	¥ 598
CW2060S	CHO 仓鼠卵巢细胞	1×10 <sup>6</sup> cells	¥ 598
CW2061S	S180 小鼠腹水瘤细胞	1×10 <sup>6</sup> cells	¥ 598
CW2062S	SP2/0 小鼠骨髓瘤细胞	1×10 <sup>6</sup> cells	¥ 598
CW2063S	COS-7 非洲绿猴肾细胞 SV40转化	1×10 <sup>6</sup> cells	¥ 598
CW2065S	MCF-7 人乳腺癌细胞	1×10 <sup>6</sup> cells	¥ 598
CW2095S	293T 人胚肾细胞	1×10 <sup>6</sup> cells	¥ 598
CW2096S	K-562 人慢性髓原白血病细胞	1×10 <sup>6</sup> cells	¥ 598
CW2097S	Jurkat 人T淋巴细胞白血病细胞	1×10 <sup>6</sup> cells	¥ 598
CW2098S	U-937 人淋巴瘤细胞	1×10 <sup>6</sup> cells	¥ 598
CW2099S	HL-60 人急性早幼粒白血病细胞	1×10 <sup>6</sup> cells	¥ 598
CW2100S	MOLT-4 人急性淋巴母细胞性白血病细胞	1×10 <sup>6</sup> cells	¥ 598
CW2101S	NIH/3T3 小鼠胚胎细胞	1×10 <sup>6</sup> cells	¥ 598
CW2102S	HEPG2 人肝癌细胞	1×10 <sup>6</sup> cells	¥ 598
CW2103S	A549 人肺癌细胞	1×10 <sup>6</sup> cells	¥ 598
CW2896S	NCI-H460 人大细胞肺癌细胞	1×10 <sup>6</sup> cells	¥ 598
CW2897S	786-O 人肾透明细胞癌细胞	1×10 <sup>6</sup> cells	¥ 598
CW2898S	NCI-H1975 人肺腺癌细胞	1×10 <sup>6</sup> cells	¥ 598

**细胞株** (可提供冻存、复苏两种形式的细胞)

目录号	产品名称	规格	价格
CW2899S	PC-12 大鼠肾上腺嗜铬细胞瘤细胞	1×10 <sup>6</sup> cells	¥ 598
CW2900S	RPMI-8226 人多发性骨髓瘤细胞	1×10 <sup>6</sup> cells	¥ 598
CW2901S	NCI-H1650 人非小细胞肺癌细胞	1×10 <sup>6</sup> cells	¥ 598
CW2902S	THP-1 CD34(-) 人单核细胞白血病细胞(CD34缺陷型)	1×10 <sup>6</sup> cells	¥ 598
CW2903S	SGC-7901 人胃腺癌细胞	1×10 <sup>6</sup> cells	¥ 598
CW2904S	HK-2 人肾皮质近曲小管上皮细胞	1×10 <sup>6</sup> cells	¥ 598
CW2905S	L6 大鼠成肌细胞	1×10 <sup>6</sup> cells	¥ 598
CW2906S	NB69 人神经母细胞瘤细胞	1×10 <sup>6</sup> cells	¥ 598
CW2907S	THP-1 人单核细胞白血病细胞	1×10 <sup>6</sup> cells	¥ 598
CW2908S	NCI-H1299 人非小细胞肺癌细胞	1×10 <sup>6</sup> cells	¥ 598
CW2909S	ACHN 人肾癌细胞	1×10 <sup>6</sup> cells	¥ 598
CW2910S	KYSE-450 人食管癌细胞	1×10 <sup>6</sup> cells	¥ 598
CW2911S	CHO-K1 中国仓鼠卵巢细胞k1 亚克隆系	1×10 <sup>6</sup> cells	¥ 598
CW2912S	KYSE-410 人食管癌细胞	1×10 <sup>6</sup> cells	¥ 598
CW2913S	PC-3 人前列腺癌细胞	1×10 <sup>6</sup> cells	¥ 598
CW2914S	EC9706 人食管癌细胞	1×10 <sup>6</sup> cells	¥ 598
CW2915S	C2C12 小鼠成肌细胞	1×10 <sup>6</sup> cells	¥ 598
CW2916S	22RV1 人前列腺癌细胞	1×10 <sup>6</sup> cells	¥ 598
CW2918S	KYSE-30 人食管鳞癌细胞	1×10 <sup>6</sup> cells	¥ 598



**细胞株** (可提供冻存、复苏两种形式的细胞)

目录号	产品名称	规格	价格
CW2919S	HUVEC 人脐静脉内皮细胞	1×10 <sup>6</sup> cells	¥ 598
CW2920S	VERO 非洲绿猴肾细胞	1×10 <sup>6</sup> cells	¥ 598
CW2921S	QSG-7701 人正常肝细胞	1×10 <sup>6</sup> cells	¥ 598
CW2922S	BGC823 人胃癌细胞	1×10 <sup>6</sup> cells	¥ 598
CW2923S	SK-OV-3 人卵巢癌细胞	1×10 <sup>6</sup> cells	¥ 598
CW2924S	SMMC-7221 人肝癌细胞	1×10 <sup>6</sup> cells	¥ 598
CW2925S	CAL-27 人舌鳞癌细胞	1×10 <sup>6</sup> cells	¥ 598
CW2926S	HSF 人皮肤成纤维细胞	1×10 <sup>6</sup> cells	¥ 598
CW2927S	SW-1573 人非小细胞肺癌细胞	1×10 <sup>6</sup> cells	¥ 598
CW2928S	NCI-H157 人非小细胞肺腺癌细胞	1×10 <sup>6</sup> cells	¥ 598
CW2929S	SW620 人结直肠腺癌细胞	1×10 <sup>6</sup> cells	¥ 598
CW2930S	MGC-803 人胃癌细胞	1×10 <sup>6</sup> cells	¥ 598
CW2931S	COLO205 人结肠癌细胞	1×10 <sup>6</sup> cells	¥ 598
CW2932S	LNCAP 人前列腺癌细胞	1×10 <sup>6</sup> cells	¥ 598
CW2933S	PK-15 猪肾细胞	1×10 <sup>6</sup> cells	¥ 598
CW2934S	SCC-4 人舌鳞癌细胞	1×10 <sup>6</sup> cells	¥ 598
CW2935S	HDMEC 人真皮微血管内皮细胞	1×10 <sup>6</sup> cells	¥ 598
CW2936S	SMMC-7721 人肝癌细胞	1×10 <sup>6</sup> cells	¥ 598
CW2937S	SCC-9 人舌鳞癌细胞	1×10 <sup>6</sup> cells	¥ 598

## 关于康为



生产基地

康为世纪成立于2007年，是一家立足于生命科学领域，具有自主知识产权的国家高新技术企业。主要从事生物试剂的研发与生产，为全球科研院所、高等院校、基因检测、体外诊断、食品检测、农业分子育种等用户提供创新型生物产品。

康为世纪累计投资上亿元，拥有近20000平米的研发、生产及办公场地，由位于北京中关村生命科学园的研发中心和位于江苏泰州中国医药城的生产基地、美国波士顿的研发中心组成。

产品线主要包括医疗样本核酸采集与保护剂、核酸提取试剂盒、磁珠法高通量核酸提取试剂盒、PCR及荧光定量PCR试剂、二代测序建库试剂、克隆与转化产品、蛋白检测产品、抗体、细胞、PCR仪及高通量核酸提取仪等。

## 创新研发



研发中心

- 公司每年将销售收入的20%投入研发。
- 由国内外几十名博士和硕士组成的研发团队具有雄厚的科研实力。
- 每年推出多种特色产品，如HiFi PCR Mix for NGS、游离DNA样本保存管、唾液DNA样本保存管、唾液基因组DNA提取试剂盒、磁珠法游离DNA提取试剂盒、新型固定组织DNA提取试剂盒、二代测序DNA建库试剂盒、文库定量试剂盒等。

## 规模化、专业化生产



自动化生产设备

- 从原液配制、半成品分装、贴签到成品组装的各个生产环节，康为均引进了自动化设备，自动化设备的采用，有利于保证产品品质的稳定，减少人为操作的误差。
- 引进大型中央水处理系统，经过多重净化程序和自动灭菌，全自动循环控制供水系统保证水源循环流动无死角，达到了三类诊断试剂的用水标准。

## 全新生产管理及条码系统



大型中央水处理系统

- 产品生产全程采用最新生产管理软件系统，实现生产全过程的规范运行。
- 每个产品均拥有一个唯一的产品二维码，可追溯产品从原材料采购、生产、质检、入库到销售全过程。

## 完善的质控体系

- 康为世纪通过ISO9001:2008和ISO13485:2003质量管理体系认证。
- 从原材料采购到产品生产全过程，均进行严格控制，遵照ISO9001质量管理体系规范运行，有效保证产品品质稳定。



完善的质控体系

## 医疗器械生产备案认证企业

- 康为世纪获得《第一类医疗器械生产备案凭证》，具有一类医疗器械备案产品的研发、生产、质检资质。
- 已有游离DNA样本保存管、磁珠法全血DNA提取试剂盒、磁珠法游离DNA提取试剂盒、柱式法全血基因组DNA提取试剂盒、磁珠法DNA纯化试剂盒等20余种产品获得一类医疗器械生产备案凭证。
- 康为世纪游离DNA保存管目前已获得一次性使用真空采血管的注册证书，具备《第二类医疗器械生产备案凭证》



一类医疗器械生产备案凭证

## PCR产品包装创新设计

- 创新设计PP环保材质的PCR产品专用塑料内托，可使每管溶液独立放置于其特定凹槽中。
- 专用塑料内托对产品起到固定和保护作用，减少运输途中对产品的损伤，方便客户取用和保存。



PCR产品包装创新设计

## 在线订购系统

- 康为世纪为科研工作者提供快捷有效的订购平台，客户可通过康为网站或官方微信随时随地订购产品。



在线订购系统

## 北京总公司

地 址：北京市昌平区中关村生命科学园科学园路30号，102206

网 址：[www.cwbiotech.com](http://www.cwbiotech.com)

技术支持：4006-222-360（免费电话）

传 真：86-10-56953100

服务邮箱：[service@cwbiotech.com](mailto:service@cwbiotech.com)

## 江苏分公司

地 址：江苏省泰州市中国医药城口泰路西侧陆家路东侧四期厂房G52幢58号楼，225300

电 话：86-523-86201352

传 真：86-523-86816890

## 美国分公司

地 址：24 Denby Road, Suite 115, Allston, MA 02134, USA

网 址：[www.cwbiosciences.com](http://www.cwbiosciences.com)

电 话：1-617-800-3785

服务邮箱：[service@cwbiosciences.com](mailto:service@cwbiosciences.com)

## 上海办事处

地 址：上海市徐汇区龙华西路323号乐课力商务楼A座4层，200232

电 话：86-21-34227503

传 真：86-21-24284560

## 广州办事处

地 址：广州市天河区黄埔大道中207号伟诚商务大厦2105室

电 话：86-15360469973



康为世纪  
公众微信  
更多精彩  
更多惊喜